



MATICA MB

YOUR BEST SUPPLIER
your best partner



VTISNI ELEMENTI SELF CLINCH FASTENERS EINPRESSBEFESTIGER



Excellent
Small & Medium Enterprises
Gospodarska zbornica Slovenije
Chamber of Commerce and Industry Slovenia

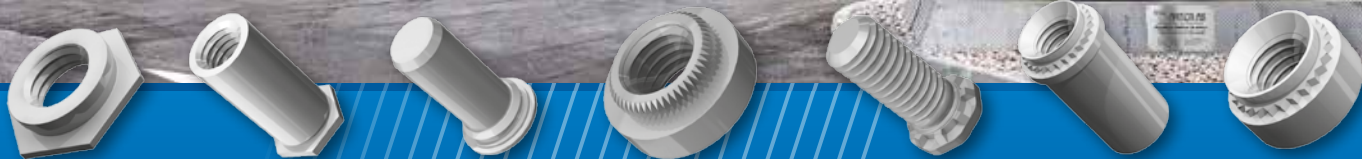


MATICA MB d.o.o.

Matična št.: 3315061
Dun & Bradstreet d.o.o. / 22.7.2023



THE BIGGEST NUT
IN THE WORLD



2023

www.maticamb.si

SLO Podjetje Matica MB d.o.o. je med vodilnimi dobavitelji pritrtilne tehnike v Sloveniji in na trgu zahodnega Balkana. Podjetje je bilo ustanovljeno leta 2006 z imenom MATICA BIN d.o.o., nato pa se je leta 2008 preimenovalo in reorganiziralo v podjetje Matica MB d.o.o.. Sedež podjetja je v Domžalah, poslovna enota pa je v poslovni coni Komenda.

Leta 2012 smo prejeli certifikat za odlično malo/srednje podjetje, ki ga je podelila Gospodarska zbornica Slovenije, v sodelovanju z bonitetnim podjetjem Coface Slovenija. Zaradi želje po stalnem izboljševanju našega podjetja in po izboljšanju kakovosti naših storitev, smo naše poslovanje leta 2018 uskladili s standardom ISO 9001 : 2015, ki ga od takrat dalje vzdržujemo.

Da smo finančno zanesljiv partner dokazuje Certifikat finančne zanesljivosti, ki ga dobivamo od leta 2017 dalje in ki ga podeluje PRVA BONITETNA AGENCIJA d.o.o.

Naše poslovanje temelji na direktni povezavi z najboljšimi proizvajalci v Evropi, brez posrednikov. Na tak način, skupaj s stalno podporo našim strankam, zagotavljamo najboljšo kontrolo kakovosti in najboljšo ceno. Sodelujemo z najboljšimi proizvajalci v EU in s proizvajalci iz Kitajske.

Cilj našega poslovanja ni le prodaja pritrtilne tehnike našim strankam, ampak stremimo k ponujanju najboljših rešitev za izboljšanje kakovosti storitev naših strank, kjer je potreba po kvaliteti visoka.



Kontakt/ Contact

Pod hrasti 3,
1218 Komenda, Slovenia

T +386 59 958 319

E info@maticamb.si

W www.maticamb.si



ENG Company Matica MB d.o.o. is one of the leading suppliers of fasteners in Slovenija and west Balkan region. Our products are particularly suitable for production of the metal, electrical, automotive, computer and hardware industry. Company was founded in 2006 under the name MATICA BIN d.o.o. located in Domžale. In year 2008 company was reorganized into firm MATICA MB d.o.o. and moved to Ljubljana. Due to continued and constant growth, the company moved again in 2012 to a new place in industrial zone Trzin just near Ljubljana.

System of operations is based on direct link between best producers in Europe or China without any intermediate agents to production lines. With this we can achieve favorable prices, quality control of products and good technical support to our customers. Our suppliers and manufacturers come from EU countries (England, Italy, Germany) and China.

Our offer is specialized mainly in all segments of fastenings (blind nuts, blind rivets, weld screws, self clinch fasteners, cage nuts ...), fasteners (all kinds of DIN standard, especially A2 and A4), tools for fastening (pneumatic, battery, manual) and fasteners (pneumatic, electric - angled, flat), and non-standard special requirements of our customers, where our partners could made product in various kinds of sizes and materials.

As only an effective quality assurance and supply of spare parts can allow us to help partners to achieve productivity and quality performance we provide spare parts and repair services within the required time in and after warranty period.

The objective of our business is not only sales but also to help our customers with solutions to improve their service in the process of fixing where high quality is requested.

GER **Matica MB d.o.o.** gehört zu den führenden Anbietern von Verbindungstechnik in Slowenien und auf dem Markt der westlichen Balkanländer. Unsere Produkte eignen sich vor allem für die Produktion in der Metall-, Elektro-, Automobil-, Computer- und Maschinenbauindustrie. Das Unternehmen wurde 2006 als MATICA BIN d.o.o. gegründet und im Jahre 2008 als MATICA MB d.o.o. mit dem Firmensitz in Domžale, Slowenien, reorganisiert.

Unsere Betriebspolitik basiert auf der direkten Verbindung mit den besten Herstellern aus Europa ohne Zwischenmakler. Damit erzielen wir günstige Preise, Produktqualitätskontrolle und fachlich hochwertige und professionelle Unterstützung für unsere Kunden. Unsere Lieferanten und Hersteller kommen aus den Ländern der Europäischen Union.

Unser Angebot ist vor allem auf das Segment von Befestigungselementen spezialisiert (Hutmutter, Blindnieten, Schweißbolzen, Einpressbolzen, Einpressmutter, Käfigmutter, ...), Verbindungstechnik aus verschiedenen Materialien (nach DIN und ISO Standard, unter anderem aus Edelstahl), Werkzeug für Verbindungstechnik (pneumatisch, akkubetrieben, Handwerkzeug). Für spezielle Anforderungen unserer Kunden sind unsere Hersteller sehr flexibel, was die Dimension und Materialart betrifft. Für alle unsere Werkzeuge bieten wir einen schnellen und professionellen Service.

Das Ziel unseres Unternehmens ist es, mit unserem Wissen und hochwertigen Produkten Ihre Dienstleistungen im Befestigungs- und Verschraubungsprozess zu optimieren und Ihnen eine langzeitige Unterstützung zu bieten.

Vtisni vijaki

Vtisni vijaki - MB-FH/MB-FHS/MB-FHA/MB-FH4	8
Vtisni vijaki (1.6mm) - MB-CHC/MB-CHA	9
Vtisni vijaki (2.4mm) - MB-CFHC/MB-CFHA	10
Vtisni vijaki - MB-HFH/MB-HFHS	11
Vtisni vijaki mala glava - MB-FHL/MB-FHLS	12
Vtisni vijak - MB-KFH	13
Vtisni vijaki - MB-TFH/MB-TFHS	14
Vtisni vijaki - MB-HFE	15

Vtisne matice

Vtisne matice - MB-K	16
Vtisne matice - MB-S/MB-CLS/MB-CLA/MB-SP4	17
Vtisne matice - MB-F	19
Vtisne matice - MB-B/MB-BS	20
Vtisne matice - MB-KF2/MB-KFS2	21
Vtisne matice - MB-AS/MB-AC	22
Vtisne matice - MB-LAS/MB-LAC	23
Vtisne matice - MB-LK/MB-LKS	24
Vtisne matice (nylon) - MB-PL/MB-PLC	25
Vtisne matice - MB-U/MB-FEX/MB-FEOX	26
Vtisne matice - MB-UL/MB-FE/MB-FEO	27
Vtisne matice - MB-SMPS	28
Vtisne matice - MB-SL	29
Vtisne matice - MB-H	30

Vtisne puše

Vtisne puše - MB-BSO/MB-BSOS/MB-BSOA/MB-BSO4	31
Vtisne puše - MB-SO/MB-SOS/MB-SOA/MB-SO4	32
Vtisne puše - MB-CSS	33
Vtisne puše - MB-CSOS	34
Vtisne puše - MB-SKC	35
Vtisne puše - MB-DSO/MB-DSOS	36
Vtisne puše - MB-SOSG	37
Vtisne puše »clip-on« - MB-SSS/MB-SSC/MB-SSA	38
Vtisne puše - MB-KFE/MB-KFSE	39
Vtisne puše - MB-KFE/MB-KFSE	40
Vtisne puše - MB-TSO/MB-TSOS	41

Panelni vtisni elementi

Vtisni elementi - MB-PFS2/MB-PFC2	42
Vtisni element - MB-PFC2P	43
Vtisni elemnti - MB-PF31/MB-PF32	44
Vtisni elementi - MB-PTL2/MB-PSL2	45
Vtisni element- MB-PF11	46
Vtisni element - MB-PFHV	47
Vtisni element - MB-PF50	48
Pin - MB-TP/MB-TPS/MB-TP4	49

Pini

Pin - MB-TER	50
--------------	----

Stroj za vtiskovanje

Stroj za vtiskovanje pritrdilnih elementov	51
--	----

Self Clinch Fasteners

Flush Head Stud - MB-FH/MB-FHS/MB-FHA/ MB-FH4	8
Concealed Head Stud for 1.6mm Sheet - MB-CHC/ MB-CHA	9
Concealed Head Stud for 2.4mm Sheet - MB-CFHC/MB-CFHA	10
Heavy Duty Stud - MB-HFH/MB-HFHS	11
Low Displacement Stud - MB-FHL/MB-FHLS	12
Broaching Stud - MB-KFH	13
Thin Sheet Stud - MB-TFH/MB-TFHS	14
Heavy Duty Thin Sheet Stud - MB-HFE	15

Self Clinch Nuts

Nut - MB-K	16
Nut - MB-S/MB-CLS/MB-CLA/MB-SP4	17
Flush Nut - MB-F	19
Blind Nut - MB-B/MB-BS	20
Broaching Nut - MB-KF2/MB-KFS2	21
Non-Locking Floating Nut - MB-AS/MB-AC	22
Locking Floating Nut - MB-LAS/MB-LAC	23
Locking Nut - MB-LK/MB-LKS	24
Nylon Lock Nut - MB-PL/MB-PLC	25
Non-Locking Mini Squeezed Nut - MB-U/MB-FEX/ MB-FEOX	26
Self-Locking Mini Squeezed Nut - MB-UL/MB-FE/ MB-FEO	27
Thin Sheet Nuts - MB-SMPS	28
Thread Lock Feature Nut - MB-SL	29
Non-Locking H Nut - MB-H	30

Self-clinching Standoffs

Blind Standoff - MB-BSO/MB-BSOS/MB-BSOA/ MB-BSO4	31
Through Standoff - MB-SO/MB-SOS/MB-SOA/ MB-SO4	32
Concealed Head Standoff for 1.6mm Sheet - MB-CSS	33
Concealed Head Standoff for 2.4mm Sheet - MB-CSOS	34
Hole Slide Standoff - MB-SKC	35
Close To Edge Standoff - MB-DSO/MB-DSOS	36
Grounding Standoff - MB-SOSG	37
Clip-on Standoff - MB-SSS/MB-SSC/MB-SSA	38
Broaching Through Hole Standoff - MB-KFE/ MB-KFSE	39
Broaching Threaded Standoff - MB-KFE/MB-KFSE	40
Thin Sheet Standoff - MB-TSO/MB-TSOS	41

Panel Fasteners

Slotted Panel Fastener - MB-PFS2/MB-PFC2	42
Cross Recess Panel Fastener - MB-PFC2P	43
Low Profile Panel Fastener - MB-PF31/MB-PF32	44
Pin Panel Fastener - MB-PTL2/MB-PSL2	45
Captive Screw Panel Fastener - MB-PF11	46
Captive Screw Panel Fastener - MB-PFHV	47
Low Profile Cross Recess Panel Fastener - MB-PF50	48
Flush Head Pin - MB-TP/MB-TPS/MB-TP4	49

Pins

Terminal Pin - MB-TER	50
-----------------------	----

Self-clinching machine

Self-clinching machine	51
------------------------	----

Einpress-Gewindebolzen

Einpress-Gewindebolzen -MB-FH/MB-FHS/ MB-FHA/MB-FH4	8
Einpress-Gewindebolzen für Sacklochmontage, 1,6 mm Blechstärk - MB-CHC/MB-CHA	9
Einpress-Gewindebolzen für Sacklochmontage, für 2,4 mm Blechstärke (2.4mm) - MB-CFHC/MB-CFHA	10
HocMB-HFEste Einpress-Gewindebolzen - MB-HFH/MB-HFHS	11
Einpress-Gewindebolzen für geringe Randabstände - MB-FHL/MB-FHLS	12
Einpress-Gewindebolzen für Leiterplatten und andere Kunststoffe - MB-KFH	13
Einpress-Gewindebolzen für dünne Bleche - MB-TFH/MB-TFHS	14
HocMB-HFEste Einpress-Gewindebolzen für dünne Bleche - MB-HFE	15

Einpressmutter

Einpressmutter - MB-K	16
Einpressmutter - MB-S/MB-CLS/MB-CLA/MB-SP4	17
Bündige Einpressmutter - MB-F	19
Einpressmutter geschlossen - MB-B/MB-BS	20
Einpressmutter speziell für Leiterplatten und andere Kunststoffe - MB-KF2/MB-KFS2	21
Bewegliche Einpressmutter, nicht sichernd - MB-AS/MB-AC	22
Bewegliche Einpress-Sicherungsmutter - MB-LAS/MB-LAC	23
Einpress-Sicherungsmutter - MB-LK/MB-LKS	24
Einpress-Sicherungsmutter mit Nylonring - MB-PL/MB-PLC	25
Nicht selbstsichernde Miniatur-Einpressmutter - MB-U/MB-FEX/MB-FEOX	26
Selbstsichernde Miniatur-Einpressmutter - MB-UL/MB-FE/MB-FEO	27
Einpressmutter - MB-SMPS	28
Einpressmutter mit Gewindegewissung - MB-SL	29
Einpressmutter nicht sichernd - MB-H	30

Einpress-Gewindebuchse

Einpress-Gewindebuchse (geschlossen) - MB-BSO/MB-BSOS/MB-BSOA/MB-BSO4	31
Einpress-Gewindebuchse (offen) - MB-SO/MB-SOS/MB-SOA/MB-SO4	32
Einpress-Gewindebuchse für Sacklochmontage, für 1,6 mm Blechstärke - MB-CSS	33
Einpress-Gewindebuchse für Sacklochmontage, für 2,4 mm Blechstärke - MB-CSOS	34
Einpress-Distanzhalter - MB-SKC	35
Einpressgewindebuchse für geringe Randabstände - MB-DSO/MB-DSOS	36
Einpress-Erdungsbuchsen - MB-SOSG	37
Einpress-Distanzhalte - MB-SSS/MB-SSC/MB-SSA	38
Einpressbuchse mit Durchgangsloch ohne Gewinde, für Printplatten und andere Kunststoffe - MB-KFE/MB-KFSE	39
Einpressbuchsen mit Durchgangsloch, für Printplatten und andere Kunststoffe - MB-KFE/MB-KFSE	40
Einpress-Gewindebuchse für dünne Blech - MB-TSO/MB-TSOS	41

Panel Impression Elemente

Schnellverschlusschraube mit Schlitz, für metallische Werkstoffe - MB-PFS2/MB-PFC2	42
Unverlierbare Einpress-Schnellverschlusschraube mit Phillips Kreuzschlitz, für metallische Werkstoffe - MB-PFC2P	43
Unverlierbare Einpress-Schnellverschlusschraube mit Schlitz, mit Rändelkopf, für metallische Werkstoffe - MB-PF31/MB-PF32	44
Unverlierbarer Einpress-Arretierbolzen für metallische Werkstoffe - MB-PTL2/MB-PSL2	45
Unverlierbare Einpress-Schnellverschlusschraube mit Phillips Kreuzschlitz, für metallische Werkstoffe - MB-PF11	46
Unverlierbare Einpress-Schnellverschlusschraube mit Phillips Kreuzschlitz, für metallische Werkstoffe - MB-PFHV	47
Unverlierbare Einpress-Schnellverschlusschraube mit Rändelkopf, mit Phillips-Kreuzschlitz, für metallische Werkstoffe - MB-PF50	48
Einpresspin ohne Gewinde - MB-TP/MB-TPS/MB-TP4	49

Einpressbolzen

Erdungsfahnen - MB-TER	50
------------------------	----

Stanzmaschine

Prägemaschine für Befestigungselemente	51
--	----

Vtisni vijaki | Self Clinch Fastener | Einpress-Gewindebolzen

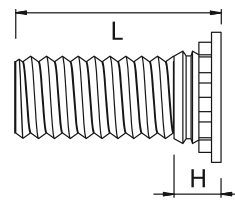
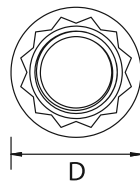
MB-FH/MB-FHS/MB-FHA/MB-FH4

MB-FH Cinkano jeklo | Zinc Plated Steel | Verzinkter Stahl

MB-FHS Nerjaveče jeklo | Stainless Steel | Edelstahl

MB-FHA Aluminij | Aluminium

MB-FH4 400 Nerjaveče jeklo | Stainless Steel | Edelstahl



Dimenzije | Dimensions | Abmessungen

Navoj Thread Gewinde	M2	M2.5	M3	M3.5	M4	M5	M6	M8
D ±0.4	3.5	4.1	4.6	5.3	5.9	6.5	8.2	9.6
H max.	1.95	1.95	2.1	2.2	2.4	2.7	3.0	3.7
Min. debelina materiala Min. Sheet Thickness Mindestblechstärke	1.0	1.0	1.0	1.0	1.0	1.0	1.6	2.4
Priporočljiva vel. luknje +0.08 Recommended hole size +0.08 Empfohlene Bohrlochgröße +0.08	2.0	2.5	3.0	3.5	4.0	5.0	6.0	8.0
Min. razdalja od roba Min. distance to edge of sheet Mindestabstand zum Blechrand	5.2	5.4	5.6	6.4	7.2	7.2	7.9	9.6

Dolžina (L) ±0.4 Lenght (L) ±0.4 Länge (L) ±0.4	5	6	8	10	12	15	16	18	20	22	25	28	30	35	38	40	45	50

Tehnični podatki | Performance data | Leistungsdaten

Navoj Thread Gewinde		M2	M2.5	M3	M3.5	M4	M5	M6	M8
Material za test Test sheet material Testmaterial	FH4	Nerjaveče Jeklo Stainless Steel Edelstahl							
	FHS	Jeklo Steel Verzinkter Stahl							
	FH	Jeklo Steel Verzinkter Stahl							
Namestitvena sila (kN) Installation (kN) Installation (kN)	FH4	-	40.0	41.0	-	51.0	54.0	71.0	73.5
	FHS	13.5	13.5	14.7	-	26.0	32.0	44.0	49.9
	FH	9.0	11.0	14.7	22.3	28.0	33.5	45.0	45.0
Potisna sila (N) Push-out (N) Auszugskraft (N)	FH4	-	-	2230	-	3300	3600	4210	-
	FHS	700	740	820	1335	1790	2000	2500	2800
	FH	700	740	820	1335	1800	2100	2600	2900
Torzijski upor (Nm) Torque-out (Nm) Verdrehsicherheit (Nm)	FH4	-	1.4	1.8	-	6.6	10.8	15.9	-
	FHS	0.45	0.8	1.4	2.0	2.9	6.4	10.0	17.0
	FH	0.45	1.0	1.7	2.8	4.3	6.8	12.0	19.5
Izvlačna sila (N) Pull through (N) Durchzugskraft (N)	FH4	-	-	3300	-	8010	10020	14950	-
	FHS	-	1800	2450	-	4800	6000	10600	13600
	FH	1700	2700	3900	3780	5700	6300	11400	15500

MB-FH - Priporočljivo za material trdote HRB 80 ali manj
MB-FHA - Priporočljivo za material trdote HRB 50 ali manj
MB-FHS - Priporočljivo za material trdote HRB 70 ali manj
MB-FH4 - Priporočljivo za material trdote HRB 92 ali manj

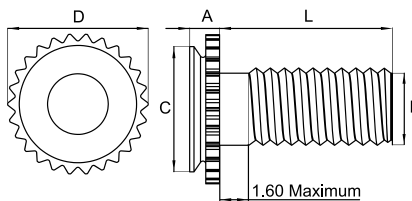
MB-FH - Recommended for use in sheet hardness: HRB 80 or less
MB-FHA - Recommended for use in sheet hardness: HRB 50 or less
MB-FHS - Recommended for use in sheet hardness: HRB 70 or less
MB-FH4 - Recommended for use in sheet hardness: HRB 92 or less

MB-FH - Empfohlene Blechhärte: 80 HRB oder niedriger
MB-FHS - Empfohlene Blechhärte: 70 HRB oder niedriger
MB-FHA - Empfohlene Blechhärte: 50 HRB oder niedriger
MB-FH4 - Empfohlene Blechhärte: 92 HRB oder niedriger

Vtisni vijaki | Self Clinch Fastener | Einpress-Gewindebolzen

1.6mm MB-CHC/MB-CHA

MB-CHC Nerjaveče jeklo | Stainless Steel | Edelstahl
 MB-CHA Aluminij | Aluminium



Dimenzije | Dimensions | Abmessungen

Navoj Thread Gewinde	M3	M4	M5
D ±0.4	5.21	8.33	8.89
C max.	4.35	7.35	7.9
Dimenzija luknje ±0.08 Recommended hole size ±0.08 Empfohlene Bohrlochgröße +0.08	4.37	7.37	7.93
Min. razdalja od roba Min. distance to edge of sheet Mindestabstand zum Blechrand	4.0	5.6	6.4
Globina luknje Hole depth Lochtiefe	1.10		
A max.	1.04		
Min. debelina materiala Min. Sheet Thickness Mindestblechstärke	1.60		

Dolžina (L) ±0.4 Lenght (L) ±0.4 Länge (L) ±0.4	6	8	10	12	20	25
---	---	---	----	----	----	----

Tehnični podatki | Performance data | Leistungsdaten (MB-CHC)

Navoj Thread Gewinde	M3	M4	M5
Material za test Test sheet material Testmaterial	Jeklo Steel Verzinkter Stahl		
Namestitvena sila (kN) Installation (kN)	8.0	17.8	22.2
Potisna sila (N) Push-out (N) Auszugskraft (N)	1065	1200	1290
Torzijski upor (Nm) Torque-out (Nm) Verdrehsicherheit (Nm)	0.5	2.0	3.6

Tehnični podatki | Performance data | Leistungsdaten (MB-CHA)

Navoj Thread Gewinde	M3	M4	M5
Material za test Test sheet material Testmaterial	Aluminij Aluminium		
Namestitvena sila (kN) Installation (kN)	6.2	12.5	17.8
Potisna sila (N) Push-out (N) Auszugskraft (N)	555	645	755
Torzijski upor (Nm) Torque-out (Nm) Verdrehsicherheit (Nm)	0.3	1.2	2.2

MB-CHC - Priporočljivo za material trdote HRB 70 ali manj
 MB-CHA - Priporočljivo za material trdote HRB 50 ali manj

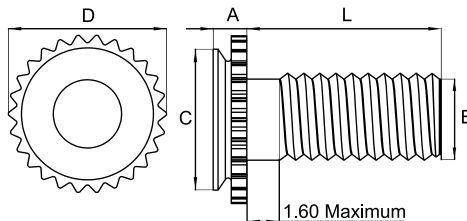
MB-CHC - Recommended for use in sheet hardness: HRB 70 or less
 MB-CHA - Recommended for use in sheet hardness: HRB 50 or less

MB-CHC - Empfohlene Blechhärte: 70 HRB oder niedriger
 MB-CHA - Empfohlene Blechhärte: 50 HRB oder niedriger

Vtisni vijaki | Self Clinch Fastener | Einpress-Gewindebolzen

2.4mm MB-CFHC/MB-CFHA

MB-CFHC Nerjaveče jeklo | Stainless Steel | Edelstahl
 MB-CFHA Aluminij | Aluminium



Dimenzije | Dimensions | Abmessungen

Navoj Thread Gewinde	M3	M4	M5
D ±0.4	5.21	8.33	8.89
C max.	4.35	7.35	7.9
Dimenzija luknje ±0.08 Recommended hole size ±0.08 Empfohlene Bohrlochgröße +0.08	4.37	7.37	7.93
Min. razdalja od roba Min. distance to edge of sheet Mindestabstand zum Blechrand	4.0	5.6	6.4
Globina luknje Hole depth Lochtiefe	1.91		
A max.	1.83		
Min. debelina materiala Min. Sheet Thickness Mindestblechstärke	2.40		

Dolžina (L) ±0.4 Lenght (L) ±0.4 Länge (L) ±0.4	6	8	10	12	20	25
---	---	---	----	----	----	----

Tehnični podatki | Performance data | Leistungsdaten (MB-CFHC)

Navoj Thread Gewinde	M3	M4	M5
Material za test Test sheet material Testmaterial	Jeklo Steel Verzinkter Stahl		
Namestitvena sila (kN) Installation (kN)	8.9	14.7	17.8
Potisna sila (N) Push-out (N) Auszugskraft (N)	1065	1955	3020
Torzijski upor Torque-out Verdrehsicherheit (Nm)	0.5	2.0	3.6

Tehnični podatki | Performance data | Leistungsdaten (MB-CFHA)

Navoj Thread Gewinde	M3	M4	M5
Material za test Test sheet material Testmaterial	Aluminij Aluminium		
Namestitvena sila (kN) Installation (kN)	6.7	13.3	15.6
Potisna sila (N) Push-out (N) Auszugskraft (N)	845	1065	1330
Torzijski upor Torque-out Verdrehsicherheit (Nm)	0.3	1.2	2.2

MB-CFHC - Priporočljivo za material trdote HRB 70 ali manj
 MB-CFHA - Priporočljivo za material trdote HRB 50 ali manj

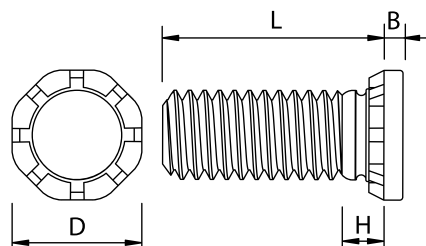
MB-CFHC - Recommended for use in sheet hardness: HRB 70 or less
 MB-CFHA - Recommended for use in sheet hardness: HRB 50 or less

MB-CFHC - Empfohlene Blechhärte: 70 HRB oder niedrige
 MB-CFHA - Empfohlene Blechhärte: 50 HRB oder niedrige

Vtisni vijaki | Self Clinch Fastener | Einpress-Gewindebolzen

MB-HFH/MB-HFHS

MB-HFH Cinkano jeklo | Zinc Plated Steel | Verzinkter Stahl
 MB-HFHS Nerjaveče jeklo | Stainless Steel | Edelstahl



Dimenzije | Dimensions | Abmessungen

Navoj Thread Gewinde	M5	M6	M8	M10
D ±0.25	7.8	9.4	12.5	15.7
B max.	2.7	2.8	3.5	4.1
H max.	1.14	1.27	1.78	2.29
Min. debelina materiala Min. Sheet Thickness Mindestblechstärke	1.3	1.5	2.0	2.3
Dimenzija luknje +0.13 Recommended hole size +0.13 Empfohlene Bohrlochgröße +0.13	5.0	6.0	8.0	10.0
Min. razdalja od roba Min. distance to edge of sheet Mindestabstand zum Blechrand	10.7	11.5	12.7	13.7

Dolžina (L) ±0.4 Length (L) ±0.4 Länge (L) ±0.4	10	12	15	16	18	20	25	30	35	40	50

Tehnični podatki | Performance data | Leistungsdaten

Navoj Thread Gewinde		M5	M6	M8	M10	
Material za test Test sheet material Testmaterial		Jeklo Steel Verzinkter Stahl				
Namestitvena sila (kN) Installation (kN)	MB-HFH	27	34	45	55	
	MB-HFHS	22.5	25	38	47	
Potisna sila (N) Push-out (N) Auszugskraft (N)	MB-HFH	1550	1780	2210	3475	
	MB-HFHS	1505	1780	2200	3500	
Torzijski upor (Nm) Torque-out (Nm) Verdrehsicherheit (Nm)	MB-HFH	7.7	14.5	30.1	49.5	
	MB-HFHS	6.5	11.5	21	36.5	

MB-HFH - Priporočljivo za material trdote HRB 85 ali manj
 MB-HFHS - Priporočljivo za material trdote HRB 70 ali manj

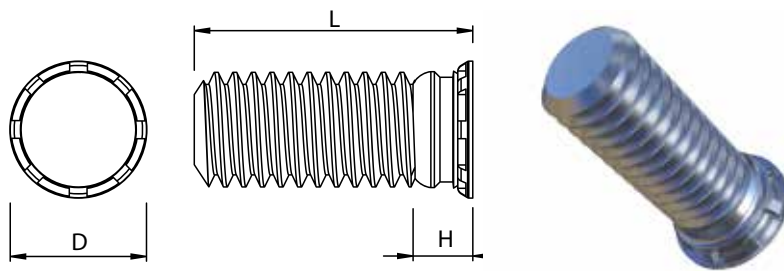
MB-HFH - Recommended for use in sheet hardness: HRB 85 or less
 MB-HFHS - Recommended for use in sheet hardness: HRB 70 or less

MB-HFH - Empfohlene Blechhärte: 85 HRB oder niedrige
 MB-HFHS - Empfohlene Blechhärte: 70 HRB oder niedrige

Vtisni vijaki | Self Clinch Fastener | Einpress-Gewindebolzen

MB-FHL/MB-FHLS

MB-FHL Cinkano jeklo | Zinc Plated Steel | Verzinkter Stahl
 MB-FHLS Nerjaveče jeklo | Stainless Steel | Edelstahl



Dimenzije | Dimensions | Abmessungen

Navoj Thread Gewinde	M2.5	M3	M4	M5					
D ±0.4	3.15	3.65	4.65	5.9					
H max.	2.1	2.1	2.4	2.7					
Min. debelina materiala Min. Sheet Thickness Mindestblechstärke	1.0								
Priporočljiva vel. luknje +0.08 Recommended hole size +0.08 Empfohlene Bohrlochgröße +0.08	2.5	3.0	4.0	5.0					
Min. razdalja od roba Min. distance to edge of sheet Mindestabstand zum Blechrand	2.8	3.3	4.3	5.6					
Dolžina (L) ±0.4 Length (L) ±0.4 Länge (L) ±0.4	1.0	8	10	12	15	18	20	25	30

Tehnični podatki | Performance data | Leistungsdaten

Navoj Thread Gewinde	M2.5	M3	M4	M5
Material za test Test sheet material Testmaterial	Jeklo Steel Verzinkter Stahl			
Debelina testnega materiala Test Sheet Thickness Dicke des Testmaterials	1.1	1.1	1.1	1.1
Namestitvena sila (kN) Installation (kN) Installation (kN)	5.4	5.4	6.7	20.1
Potisna sila (N) Push-out (N) Auszugskraft (N)	450	475	555	1010
Torzijski upor (Nm) Torque-out (Nm) Verdrehsicherheit (Nm)	1.2	1.3	2.2	4.5
Izvlačna sila (N) Pull through (N) Durchzugskraft (N)	2290	2550	3350	3760

MB-FHL - Priporočljivo za material trdote HRB 80 ali manj
 MB-FHLS - Priporočljivo za material trdote HRB 70 ali manj

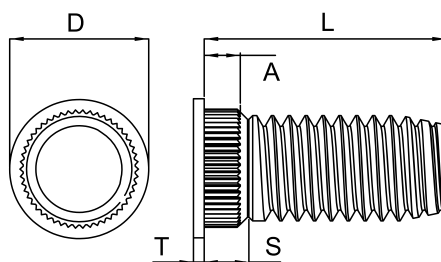
MB-FHL - Recommended for use in sheet hardness: HRB 80 or less
 MB-FHLS - Recommended for use in sheet hardness: HRB 70 or less

MB-FHL - Empfohlene Blechhärte: 80 HRB oder niedrige
 MB-FHLS - Empfohlene Blechhärte: 70 HRB oder niedrige

Vtisni vijaki | Self Clinch Fastener | Einpress-Gewindebolzen

MB-KFH

MB-KFH Elektroositeriziran fosforni bron



Dimenzije | Dimensions | Abmessungen

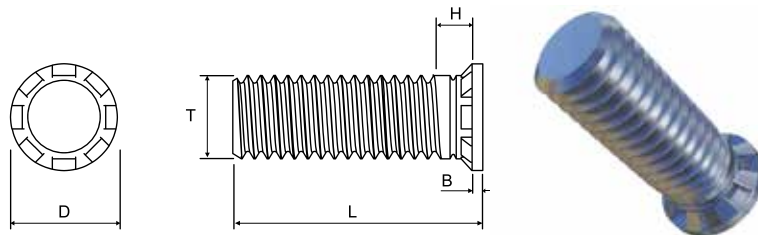
Navoj Thread Gewinde	M2.5	M3	M4	M5	
D ± 0.25	4.10	4.58	5.74	6.6	
S max.	2.3	2.3	2.3	2.3	
A max.	1.65	1.65	1.65	1.65	
T ± 0.13	0.51	0.51	0.51	0.51	
Min. debelina materiala Min. Sheet Thickness Mindestblechstärke	1.53	1.53	1.53	1.53	
Priporočljiva vel. luknje +0.08 Recommended hole size +0.08 Empfohlene Bohrlochgröße +0.08	2.6	3.0	4.2	5.0	
Min. razdalja od roba Min. distance to edge of sheet Mindestabstand zum Blechrand	3.3	3.8	5.1	5.3	
Dolžina (L) ± 0.4 Length (L) ± 0.4 Länge (L) ± 0.4	6	8	10	12	15

MB-KFH - Priporočljivo za material trdote HRB 55 ali manj MB-KFH - Recommended for use in sheet hardness: HRB 55 or less MB-KFH - Empfohlene Blechhärte: 55 HRB oder niedrige

Vtisni vijaki | Self Clinch Fastener | Einpress-Gewindebolzen

MB-TFH/MB-TFHS

MB-TFH Cinkano jeklo | Zinc Plated Steel | Verzinkter Stahl
 MB-TFHS Nerjaveče jeklo | Stainless Steel | Edelstahl



Dimenzije | Dimensions | Abmessungen

Navoj Thread Gewinde	M3	M4	M5							
D ±0.25	4.5	5.8	6.4							
H max.	1.8	1.8	2.3							
B max.	0.64	0.64	0.64							
Min. debelina materiala Min. Sheet Thickness Mindestblechstärke	0.51	0.51	0.51							
Priporočljiva vel. luknje +0.08 Recommended hole size +0.08 Empfohlene Bohrlochgröße +0.08	3.0	4.0	5.0							
Dolžina (L) ±0.4 Length (L) ±0.4 Länge (L) ±0.4	6	8	10	12	15	18	20	25	30	35

Tehnični podatki | Performance data | Leistungsdaten

Navoj Thread Gewinde		M3	M4	M5
Material za test Test sheet material Testmaterial		Jeklo Steel Verzinkter Stahl		
Namestitvena sila (kN) Installation (kN)	MB-TFH	7.9	17.8	22.1
Installation (kN)	MB-TFHS	6.7	13.4	12.9
Potisna sila (N) Push-out (N)	MB-TFH	410	450	550
Auszugskraft (N)	MB-TFHS	390	465	580
Torzijski upor (Nm) Torque-out (Nm)	MB-TFH	1.3	2.0	2.7
Verdrehsicherheit (Nm)	MB-TFHS	0.8	2.5	3.0

MB-TFH - Priporočljivo za material trdote HRB 80 ali manj
 MB-TFHS - Priporočljivo za material trdote HRB 70 ali manj

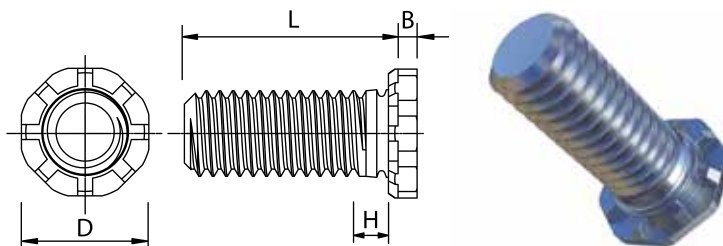
MB-TFH - Recommended for use in sheet hardness: HRB 80 or less
 MB-TFHS - Recommended for use in sheet hardness: HRB 70 or less

MB-TFH - Empfohlene Blechhärte: 80 HRB oder niedrige
 MB-TFHS - Empfohlene Blechhärte: 70 HRB oder niedrige

Vtisni vijaki | Self Clinch Fastener | Einpress-Gewindebolzen

MB-HFE

MB-HFE Cinkano jeklo | Zinc Plated Steel | Verzinkter Stahl



Dimenzije | Dimensions | Abmessungen

Navoj Thread Gewinde	M5	M6	M8
D ±0.25	9.60	11.35	15.30
H max.	2.60	2.80	3.30
B max.	1.35	1.52	2.13
Min. debelina materiala Min. Sheet Thickness Mindestblechstärke	1.0	1.0	1.5
Priporočljiva vel. luknje +0.13 Recommended hole size +0.13 Empfohlene Bohrlochgröße +0.13	5.0	6.0	8.0
Min. razdalja od roba Min. distance to edge of sheet Mindestabstand zum Blechrand	10.00	11.50	14.50

Dolžina (L) ±0.4 Length (L) ±0.4 Länge (L) ±0.4	8	15	18	20	25	30	35	40	50

Tehnični podatki | Performance data | Leistungsdaten

Navoj Thread Gewinde	M5	M6	M8
Material za test Test sheet material Testmaterial	Jeklo Steel Verzinkter Stahl		
Maksimalna moč (Nm) Maximum power (Nm) Maximale Leistung (Nm)	6.4	11.0	26.0
Namestitvena sila (kN) Installation (kN) Installation (kN)	51.1	60.0	71.1
Potisna sila (N) Push-out (N) Auszugskraft (N)	1350	1400	2400
Torzijski upor (Nm) Torque-out (Nm) Verdrehsicherheit (Nm)	8.1	14.4	33.9
Natezna trdnost (kN) Tensile strength (kN) Zugfestigkeit (kN)	12.8	18.1	32.9
Izvlačna sila (kN) Pull through (kN) Durchzugskraft (kN)	10.6	15.5	27.5
Velikost luknje za vleko skozi (mm) Bushing hole size for pull through (mm) Buchsenlochgröße für Zug durch (mm)	7.4	8.2	10.3

MB-HFE - Priporočljivo za material trdote HRB 85 ali manj

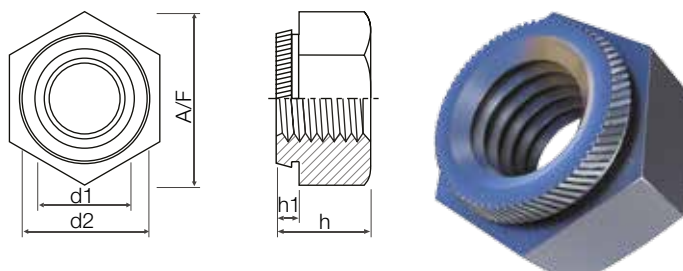
MB-HFE - Recommended for use in sheet hardness: HRB 85 or less

MB-HFE - Empfohlene Blechhärte: 85 HRB oder niedrige

Vtisne matice | Self Clinch Nuts | Einpressmutter

MB-K

Cinkano jeklo | Zinc Plated Steel | Verzinkter Stahl (CR3)
Nerjaveče jeklo | Stainless Steel | Edelstahl



Dimenzije | Dimensions | Abmessungen

Navoj Thread Gewinde	M2.5	M3	M4	M5	M6	M8	M10	M12	M16	M20
Min. debelina materiala Min. Sheet Thickness Mindestblechstärke	1	1	1	1	1	2	2	3	3	4
A/F (mm)	5.5	5.5	7	8	10	13	15	17	22	27
Premer luknje d Ø (mm) Hole diameter d Ø (mm) Lochdurchmesser Ø (mm)	4.5	4.5	5.5	6.5	8	10	12.5	14.5	18.5	23
d1 Ø (mm)	4.5	4.5	5.5	6.5	8	10	12.5	14.5	18.5	23
d2 Ø (mm)	4.7	4.7	5.7	6.75	8.3	10.3	12.85	14.85	18.85	23.4
h (mm)	3	3	3.2	4	5	6.5	8	10	13	16
h1 (mm)	0.9	0.9	0.9	0.9	0.9	1.8	1.8	2.8	2.4	3.9

Navoj Thread Gewinde	M2.5	M6	M3	M4	M6
Min. debelina materiala Min. Sheet Thickness Mindestblechstärke	1.5	1.5	1.5	1.5	1.5
A/F (mm)	5.5	10	5.5	7	8
Premer luknje d Ø (mm) Hole diameter d Ø (mm) Lochdurchmesser Ø (mm)	4.5	8	4.5	5.5	6.5
d1 Ø (mm)	4.5	8	4.5	5.5	6.5
d2 Ø (mm)	4.7	8.3	4.7	5.7	6.75
h (mm)	3	5	3	3.2	4
h1 (mm)	1.4	1.4	1.4	1.4	1.4

Navoj Thread Gewinde	M2.5	M3	M4	M5	M6
Min. debelina materiala Min. Sheet Thickness Mindestblechstärke	2	2	2	2	2
A/F (mm)	5.5	5.5	7	8	10
Premer luknje d Ø (mm) Hole diameter d Ø (mm) Lochdurchmesser Ø (mm)	4.5	4.5	5.5	6.5	8
d1 Ø (mm)	4.5	4.5	5.5	6.5	8
d2 Ø (mm)	4.7	4.7	5.7	6.75	8.3
h (mm)	3	3	4.5	5	5
h1 (mm)	1.8	1.8	1.8	1.8	1.8

Vtisne matice | Self Clinch Nuts | Einpressmutter

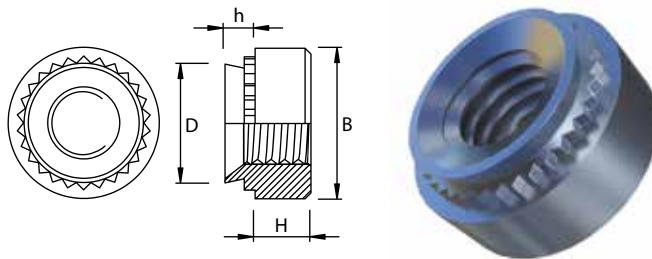
MB-S/MB-CLS/MB-CLA/MB-SP4

MB-S Jeklo | Steel | Verzinkter Stahl

MB-CLS Nerjaveče jeklo | Stainless Steel | Edelstahl

MB-SP4 Nerjaveče jeklo serije 400 | Stainless Steel Serie 400 | 400 Serie Edelstahl

MB-CLA Aluminij | Aluminium



Dimenzije | Dimensions | Abmessungen (MB-S/MB-CLS/MB-SP4)

Navoj Thread Gewinde	M2, M2.5, M3			M3alt			M3.5			M4			
Koda Code	0	1	2	0	1	2	0	1	2	0	1	2	3
D max.	4.20			4.73			4.73			5.38			
B ±0.2	6.35			7.1			7.1			7.95			
H ±0.25	1.5			1.5			1.5			2.0			
h max.	0.77	0.97	1.38	0.77	0.97	1.38	0.77	0.97	1.38	0.77	0.97	1.38	2.21
Min. debelina materiala Min. Sheet Thickness Mindestblechstärke	0.8	1.0	1.4	0.8	1.0	1.4	0.8	1.0	1.4	0.8	1.0	1.4	2.3
Priporočljiva vel. luknje +0.08 Recommended hole size +0.08 Empfohlene Bohrlochgröße +0.08	4.22			4.75			4.75			5.41			
Min. razdalja od roba Min. distance to edge of sheet Mindestabstand zum Blechrand	4.8			5.6			5.6			6.9			

Navoj Thread Gewinde	M5				M6					M8			M10		M12
Koda Code	0	1	2	3	00	0	1	2	3	1	2	3	1	2	1
D max.	6.33				8.73					10.47			13.97		16.95
B ±0.2	8.75				11.10					12.65			17.35		20.55
H ±0.25	2.0				4.08					5.47			7.48		8.5
h max.	0.77	0.97	1.38	2.21	0.89	1.15	1.38	2.21	3.05	1.38	2.21	3.05	2.21	3.05	3.05
Min. debelina materiala Min. Sheet Thickness Mindestblechstärke	0.8	1.0	1.4	2.3	0.92	1.2	1.4	2.3	3.2	1.4	2.3	3.2	2.3	3.2	3.2
Priporočljiva vel. luknje +0.08 Recommended hole size +0.08 Empfohlene Bohrlochgröße +0.08	6.35				8.75					10.5			14.0		17.0
Min. razdalja od roba Min. distance to edge of sheet Mindestabstand zum Blechrand	7.1				8.6					9.7			13.5		16.0

Vtisne matice | Self Clinch Nuts | Einpressmutter

Dimenzije | Dimensions | Abmessungen (MB-CLA)

Navoj Thread Gewinde	M2		M3		M3.5		M4		M5		M6	
Koda Code	1	2	1	2	1	2	1	2	1	2	1	2
D max.	4.22		4.73		5.38		5.97		7.47		8.72	
B ±0.2	6.3		6.3		7.1		7.9		9.5		11.05	
H ±0.25	1.5		2.0		2.0		3.0		3.8		4.08	
h max.	0.98	1.38	0.98	1.38	0.98	1.38	0.98	1.38	0.98	1.38	1.38	2.21
Min. debelina materiala Min. Sheet Thickness Mindestblechstärke	1.0	1.4	1.0	1.4	1.0	1.4	1.0	1.4	1.0	1.4	1.0	2.3
Priporočljiva vel. luknje +0.08 Recommended hole size +0.08 Empfohlene Bohrlochgröße +0.08	4.25		4.75		5.4		6.0		7.5		8.75	
Min. razdalja od roba Min. distance to edge of sheet Mindestabstand zum Blechrand	4.8		5.6		6.9		7.1		7.9		8.6	

Tehnični podatki | Performance data | Leistungsdate (MB-S/MB-CLS)

Navoj Thread Gewinde	M2, M2.5			M3				M3alt			M3.5			M4			
Material za test Test sheet material Testmaterial	Jeklo Steel Verzinkter Stahl																
Koda Code	0	1	2	0	1	2	3	0	1	2	0	1	2	0	1	2	3
Namestitvena sila (kN) Installation (kN)	11.2 - 15.6			11.2 - 15.6				13.4 - 26.7			13.4 - 26.7			18-27			
Torzijski upor (Nm) Torque-out (Nm) Verdrehsicherheit (Nm)	1.5	1.75	2.0	1.5	1.75	2.0	2.1	1.8	2.4	2.4	1.8	2.4	2.4	3.0	4.0	5.0	4.2
Potisna sila (N) Push-out (N) Auszugskraft (N)	48/	560	1020	480	560	1020	1110	485	575	1200	485	575	1200	495	650	1255	1300

Navoj Thread Gewinde	M5				M6			M8			M10		M12
Material za test Test sheet material Testmaterial	Jeklo Jeklo Steel Verzinkter Stahl												
Koda Code	0	1	2	3	1	2	3	1	2	3	1	2	1
Namestitvena sila (kN) Installation (kN)	18-38				27-36			27-36			32-50		33-49
Torzijski upor (Nm) Torque-out (Nm) Verdrehsicherheit (Nm)	3.7	4.5	6.9	6.0	17.1	17.1	16.4	18.8	20.4	18.1	36.1	36.1	73.9
Potisna sila (N) Push-out (N) Auszugskraft (N)	535	801	1115	1500	1765	1765	1755	1870	1870	1860	2021	2021	3065

MB-S - Priporočljivo za material trdote HRB 80 ali manj
MB-CLS - Priporočljivo za material trdote HRB 70 ali manj
MB-CLA - Priporočljivo za material trdote HRB 50 ali manj
MB-SP4 - Priporočljivo za material trdote HRB 90 ali manj

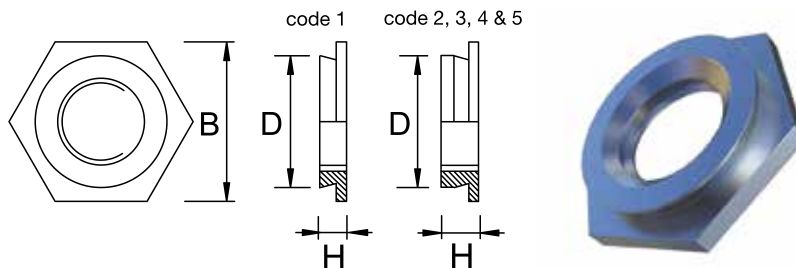
MB-S - Recommended for use in sheet hardness: HRB 80 or less
MB-CLS - Recommended for use in sheet hardness: HRB 70 or less
MB-CLA - Recommended for use in sheet hardness: HRB 50 or less
MB-SP4 - Recommended for use in sheet hardness: HRB 90 or less

MB-S - Empfohlene Blechhärte: 80 HRB oder niedrige
MB-CLS - Empfohlene Blechhärte: 70 HRB oder niedrige
MB-CLA - Empfohlene Blechhärte: 50 HRB oder niedrige
MB-SP4 - Empfohlene Blechhärte: 90 HRB oder niedrige

Vtisne matice | Self Clinch Nuts | Einpressmutter

MB-F

MB-F Nerjaveče jeklo | Stainless Steel | Edelstahl
Stainless Steel serie 400 | Edelstahl serie 400



Dimenzije | Dimensions | Abmessungen

Navoj Thread Gewinde	M2, M2.5		M3		M3alt		M3.5		M4		M5		M6		
Koda Code	1	2	1	2	1	2	1	2	1	2	1	2	1	2	3
D max.	4.35		4.35		5.35		5.35		7.35		7.90		8.72		
B nom.	4.8		4.8		6.4		6.4		7.9		8.7		9.5		
h max.	1.53	2.3	1.53	2.3	1.53	2.3	1.53	2.3	1.53	2.3	1.53	2.3	3.05	3.84	4.63
Min. debelina materiala Min. Sheet Thickness Mindestblechstärke	1.53 - 2.3	2.32 min.	1.53 - 2.3	2.32 min.	1.53 - 2.3	2.32 min.	1.53 - 2.3	2.32 min.	1.53 - 2.3	2.32 min.	1.53 - 2.3	2.32 min.	3.18 - 3.94	3.96 - 4.72	4.75 min.
Priporočljiva vel. luknje +0.08 Recommended hole size +0.08 Empfohlene Bohrlochgröße +0.08	4.37		4.37		5.4		5.4		7.37		7.92		8.74		
Min. razdalja od roba Min. distance to edge of sheet Mindestabstand zum Blechrand	6.0		6.0		6.5		6.5		7.2		8.0		8.8		

Tehnični podatki | Performance data | Leistungsdaten (MB-F)

Navoj Thread Gewinde	M2, M2.5		M3		M3alt		M3.5		M4		M5		M6		
Koda Code	1	2	1	2	1	2	1	2	1	2	1	2	3	4	5
Material za test Test sheet material Testmaterial	Jeklo Steel Verzinkter Stahl														
Debelina materiala Sheet Thickness Mindestblechstärke	1.5	2.3	1.5	2.3	1.5	2.3	1.5	2.3	1.5	2.3	1.5	2.3	3.1	3.9	4.75
Namestitvena sila (kN) Installation (kN)	13.5		13.5		13.5		13.5		18.0		18.0		20.0		
Potisna sila (N) Push-out (N) Auszugskraft (N)	900		900		1100		1100		1060		1060		3700		

MB-F - Priporočljivo za material trdote HRB 70 ali manj

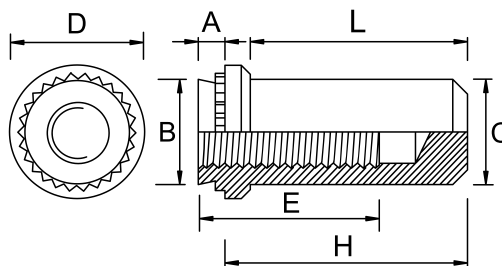
MB-F - Recommended for use in sheet hardness: HRB 70 or less

MB-F - Empfohlene Blechhärte: 70 HRB oder niedrige

Vtisne matice | Self Clinch Nuts | Einpressmutter

MB-B/MB-BS

MB-B Cinkano jeklo | Zinc Plated Steel | Verzinkter Stahl
 MB-BS Nerjaveče jeklo | Stainless Steel | Edelstahl



Dimenzije | Dimensions | Abmessungen

Navoj Thread Gewinde	M3		M4		M5		M6	
Koda Code	1	2	1	2	1	2	1	2
A max.	0.97	1.38	0.97	1.38	0.97	1.38	1.38	2.21
Min. debelina materiala Min. Sheet Thickness Mindestblechstärke	1.0	1.4	1.0	1.4	1.0	1.4	1.4	2.29
Priporočljiva vel. luknje +0.08 Recommended hole size +0.08 Empfohlene Bohrlochgröße +0.08	4.22		5.41		6.35		8.75	
B max.	4.20		5.38		6.33		8.73	
C max.	3.84		5.2		6.02		7.8	
D ±0.25	6.35		7.95		8.75		11.1	
E min.	5.3		7.1		7.1		7.8	
H ±0.25	9.6		11.2		11.2		14.3	
L max.	8.5		9.8		9.8		12.7	
Min. razdalja od roba Min. distance to edge of sheet Mindestabstand zum Blechrand	4.8		6.9		7.1		8.6	

Navoj Thread Gewinde	M3		M4		M5		M6	
Koda Code	1	2	1	2	1	2	1	2
Material za test Test sheet material Testmaterial	Jeklo Steel Verzinkter Stahl							
Debelina materiala Sheet Thickness Mindestblechstärke	1.0	1.4	1.0	1.4	1.0	1.4	1.4	2.3
Namestitvena sila (kN) Installation (kN)	11.5	14.0	16.0	21.0	18.0	25.0	26.0	26.0
Potisna sila (N) Push-out (N) Auszugskraft (N)	572	1020	605	1256	630	1110	1782	1782
Torzijski upor (Nm) Torque-out (Nm) Verdrehsicherheit (Nm)	1.7	2.15	3.5	5.1	4.1	6.9	11.9	11.9

MB-B - Priporočljivo za material trdote HRB 80 ali manj
 MB-BS - Priporočljivo za material trdote HRB 70 ali manj

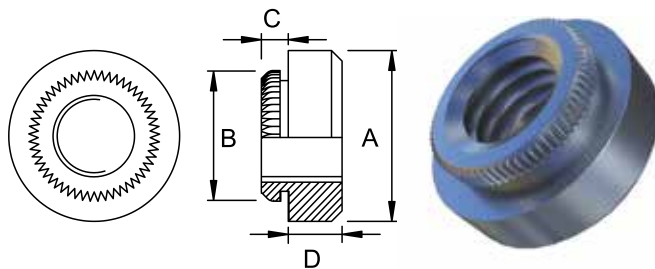
MB-B - Recommended for use in sheet hardness: HRB 80 or less
 MB-BS - Recommended for use in sheet hardness: HRB 70 or less

MB-B - Empfohlene Blechhärte: 80 HRB oder niedrige
 MB-BS - Empfohlene Blechhärte: 70 HRB oder niedrige

Vtisne matice | Self Clinch Nuts | Einpressmutter

MB-KF2/MB-KFS2

MB-KF2 Elektro nanos | Electro Tin Plated Steel, Elektroverzinnter Stahl
 MB-KFS2 Nerjaveče jeklo | Stainless Steel | Edelstahl



Dimenzije | Dimensions | Abmessungen

Navoj Thread Gewinde	M2	M2.5	M3	M3.5	M4	M5
C max.	1.53	1.53	1.53	1.53	1.53	1.53
B ±0.08	4.19	4.68	4.68	5.88	6.86	7.37
A ±0.13	5.56	5.56	5.56	7.0	8.74	9.53
D ±0.13	1.5	1.5	1.5	1.6	2.0	3.0
Min. debelina materiala Min. Sheet Thickness Mindestblechstärke	1.53	1.53	1.53	1.53	1.53	1.53
Priporočljiva vel. luknje +0.08 Recommended hole size +0.08 Empfohlene Bohrlochgröße +0.08	3.73	4.22	4.22	5.5	6.40	6.90
Min. razdalja od roba Min. distance to edge of sheet Mindestabstand zum Blechrand	4.2	4.4	4.4	5.5	6.4	7.1

Navoj Thread Gewinde	M2	M2.5	M3	M3.5	M4	M5
Material za test Test sheet material Testmaterial	FR4 steklena vlakna FR4 Fiberglass					
Debelina testnega materiala Test Sheet Thickness Dicke des Testmaterials	1.5					
Namestitvena sila (kN) Installation (kN) Installation (kN)	2.2	2.2	2.2	2.2	2.2	2.2
Torzijski upor (Nm) Torque-out (Nm) Verdrehsicherheit (Nm)	0.70	0.70	1.70	1.70	3.40	4.55
Potisna sila (N) Push-out (N) Auszugskraft (N)	260	200	290	260	420	440

MB-KF2 - Priporočljivo za material trdote HRB 60 ali manj
 MB-KFS2 - Priporočljivo za material trdote HRB 70 ali manj

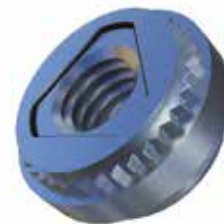
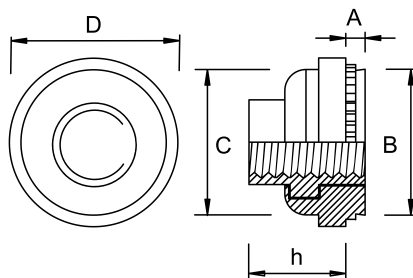
MB-KF2 - Recommended for use in sheet hardness: HRB 60 or less
 MB-KFS2 - Recommended for use in sheet hardness: HRB 70 or less

MB-KF2 - Empfohlene Blechhärte: 60 HRB oder niedrige
 MB-vKFS2 - Empfohlene Blechhärte: 70 HRB oder niedrige

Vtisne matice | Self Clinch Nuts | Einpressmutter

MB-AS/MB-AC

MB-AS Cinkano jeklo | Zinc Plated Steel | Verzinkter Stahl
 MB-AC Nerjaveče jeklo | Stainless Steel | Edelstahl



Dimenzije | Dimensions | Abmessungen

Navoj Thread Gewinde	M3		M4		M5		M6
Koda Code	1	2	1	2	1	2	2
A max.	0.97	1.38	0.97	1.38	1.38	0.97	1.38
Min. debelina materiala Min. Sheet Thickness Mindestblechstärke	0.97	1.38	0.97	1.38	1.38	0.97	1.38
Priporočljiva vel. luknje +0.08 Recommended hole size +0.08 Empfohlene Bohrlochgröße +0.08	7.37		9.35		10.31		13.08
B max.	7.35		9.33		10.29		13.06
C max.	7.37		9.28		10.29		12.96
D ±0.4	9.14		11.18		11.94		15.24
J max.	3.31		3.31		4.32		5.34
Min. razdalja od roba Min. distance to edge of sheet Mindestabstand zum Blechrand	7.62		8.64		9.14		10.67

Tehnični podatki | Performance data | Leistungsdaten

Navoj Thread Gewinde	M3		M4		M5		M6
Koda Code	1	2	1	2	1	2	2
Material za test Test sheet material Testmaterial	Jeklo Steel Verzinkter Stahl						
Namestitvena sila (kN) Installation (kN) Installation (kN)	13.3	13.3	13.3	13.3	16.6	15.6	22.2
Potisna sila (N) Push-out (N) Auszugskraft (N)	1340	1340	1340	1784	1789	2009	2226
Torzijski upor (Nm) Torque-out (Nm) Verdrehsicherheit (Nm)	9.7	17.0	17.0	22.8	17.0	22.9	36.9

MB-AS - Priporočljivo za material trdote HRB 70 ali manj
 MB-AC - Priporočljivo za material trdote HRB 70 ali manj

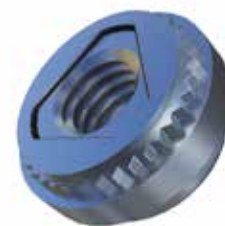
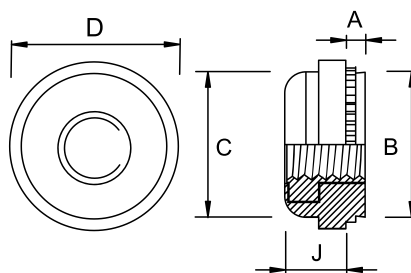
MB-AS - Recommended for use in sheet hardness: HRB 70 or less
 MB-AC - Recommended for use in sheet hardness: HRB 70 or less

MB-AS - Empfohlene Blechhärte: 70 HRB oder niedrige
 MB-AC - Empfohlene Blechhärte: 70 HRB oder niedrige

Vtisne matice | Self Clinch Nuts | Einpressmutter

MB-LAS/MB-LAC

MB-LAS Cinkano jeklo | Zinc Plated Steel | Verzinkter Stahl
 MB-LAC Nerjaveče jeklo | Stainless Steel | Edelstahl



Dimenzije | Dimensions | Abmessungen

Navoj Thread Gewinde	M3		M4		M5		M6
Koda Code	1	2	1	2	1	2	2
A max.	0.97	1.38	0.97	1.38	0.97	1.38	1.38
Min. debelina materiala Min. Sheet Thickness Mindestblechstärke	0.97	1.38	0.97	1.38	0.97	1.38	1.38
Priporočljiva vel. luknje +0.08 Recommended hole size +0.08 Empfohlene Bohrlochgröße +0.08	7.37		9.35		10.31		13.08
B max.	7.35		9.33		10.29		13.06
C max.	7.37		9.28		10.29		12.96
D ±0.4	9.14		11.18		11.94		15.24
h max.	4.83		5.34		6.86		7.88
Min. razdalja od roba Min. distance to edge of sheet Mindestabstand zum Blechrand	7.62		8.64		9.14		10.67

Tehnični podatki | Performance data | Leistungsdaten

Navoj Thread Gewinde	M3		M4		M5		M6
Koda Code	1	2	1	2	1	2	2
Material za test Test sheet material Testmaterial	Jeklo Steel Verzinkter Stahl						
Namestitvena sila (kN) Installation (kN) Installation (kN)	13.3	13.3	13.3	13.3	15.6	15.6	22.2
Potisna sila (N) Push-out (N) Auszugskraft (N)	1340	1340	1340	1784	1789	2009	2226
Torzijski upor (Nm) Torque-out (Nm) Verdrehsicherheit (Nm)	9.7	17.0	17.1	22.8	16.9	22.9	36.9

MB-LAS - Priporočljivo za material trdote HRB 70 ali manj
 MB-LAC - Priporočljivo za material trdote HRB 70 ali manj

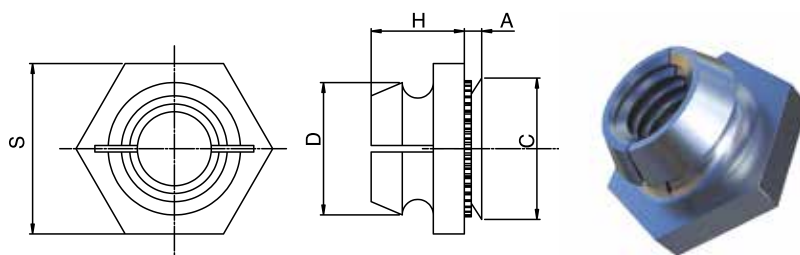
MB-LAS - Recommended for use in sheet hardness: HRB 70 or less
 MB-LAC - Recommended for use in sheet hardness: HRB 70 or less

MB-LAS - Empfohlene Blechhärte: 70 HRB oder niedrige
 MB-LAC - Empfohlene Blechhärte: 70 HRB oder niedrige

Vtisne matice | Self Clinch Nuts | Einpressmutter

MB-LK/MB-LKS

MB-LK Cinkano jeklo | Zinc Plated Steel | Verzinkter Stahl
 MB-LKS Nerjaveče jeklo | Stainless Steel | Edelstahl



Dimenzije | Dimensions | Abmessungen

Navoj Thread Gewinde	M2.2		M3		M4		M5	
Koda Code	1	2	1	2	1	2	1	2
A maksimalno steblo Shank max. Ein Schaft max	0,97	1,38	0,97	1,38	0,97	1,38	0,97	1,38
Min. debelina materiala Min. Sheet Thickness Mindestblechstärke	1,0	1,4	1,0	1,4	1,0	1,4	1,0	1,4
Priporočljiva vel. luknje +0.08 Recommended hole size +0.08 Empfohlene Bohrlochgröße +0.08	4.37		4.75		6.76		7.92	
C max.	4.35		4.73		6.73		7.90	
D max.	4.45		4.83		6.20		7.40	
S nom.	6.35		6.35		8.73		9.53	
H ±0.25	3.43		3.43		4.45		5.21	
Min. razdalja od roba Min. distance to edge of sheet Mindestabstand zum Blechrand	3.90		4.00		5.20		5.60	

Tehnični podatki | Performance data | Leistungsdaten

Navoj Thread Gewinde	M2.5		M3		M4		M5	
Koda Code	1	2	1	2	1	2	1	2
Material za test Test sheet material Testmaterial	Jeklo Steel Verzinkter Stahl							
Namestitvena sila (kN) Installation (kN) Installation (kN)	13.3	13.3	13.3	13.3	17.8	19.1	17.8	19.1
Potisna sila (N) Push-out (N) Auszugskraft (N)	667	711	667	1112	845	1334	1112	1334
Torzijski upor (Nm) Torque-out (Nm) Verdrehsicherheit (Nm)	2.3	2.3	3.4	4.5	5.6	7.9	11.3	13.6

MB-LK - Priporočljivo za material trdote HRB 70 ali manj
 MB-LKS - Priporočljivo za material trdote HRB 70 ali manj

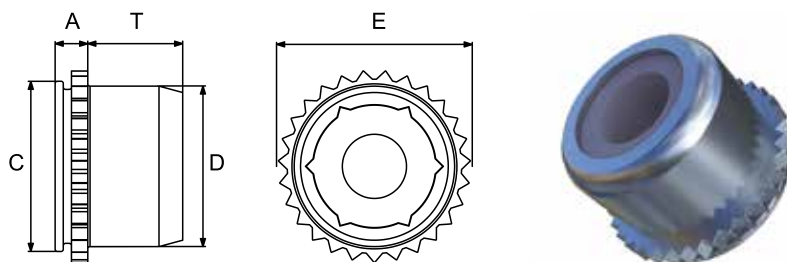
MB-LK - Recommended for use in sheet hardness: HRB 70 or less
 MB-LKS - Recommended for use in sheet hardness: HRB 70 or less

MB-LK - Empfohlene Blechhärte: 70 HRB oder niedrige
 MB-LKS - Empfohlene Blechhärte: 70 HRB oder niedrige

Vtisne matice | Self Clinch Nuts | Einpressmutter (nylon)

MB-PL/MB-PLC

MB-PL Cinkano jeklo | Zinc Plated Steel | Verzinkter Stahl
 MB-PLC Nerjaveče jeklo | Stainless Steel | Edelstahl



Dimenzije | Dimensions | Abmessungen

Navoj Thread Gewinde	M3	M4	M5
A max.	1.53	1.53	1.53
Debelina materiala Sheet Thickness Mindestblechstärke	1.0 - 1.78	1.0 - 1.78	1.0 - 1.78
Priporočljiva vel. luknje +0.08 Recommended hole size +0.08 Empfohlene Bohrlochgröße +0.08	6.0	7.5	8.0
C max.	5.98	7.48	7.98
D max.	5.52	7.01	7.52
E max.	7.01	8.54	9.0
T max.	3.56	4.2	4.45
Min. razdalja od roba Min. distance to edge of sheet Mindestabstand zum Blechrand	4.32	5.59	6.35
Maksimalna luknja Max. hole	3.5	4.5	5.5

Tehnični podatki | Performance data | Leistungsdaten

Navoj Thread Gewinde	M3	M4	M5
Material za test Test sheet material Testmaterial	Jeklo Steel Verzinkter Stahl		
Namestitvena sila (kN) Installation (kN) Installation (kN)	13.34	13.34	13.34
Potisna sila (N) Push-out (N) Auszugskraft (N)	1156	1290	1557
Torzijski upor (Nm) Torque-out (Nm) Verdrehsicherheit (Nm)	2.25	6.77	7.90

MB-PL - Priporočljivo za material trdote HRB 70 ali manj
 MB-PLC - Priporočljivo za material trdote HRB 70 ali manj

MB-PL - Recommended for use in sheet hardness: HRB 70 or less
 MB-PLC - Recommended for use in sheet hardness: HRB 70 or less

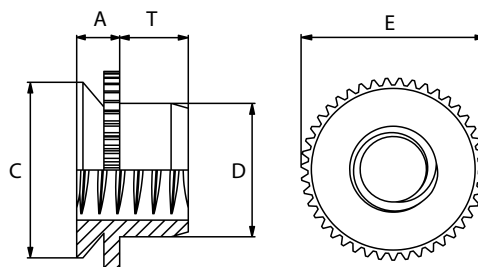
MB-PL - Empfohlene Blechhärte: 70 HRB oder niedrige
 MB-PLC - Empfohlene Blechhärte: 70 HRB oder niedrige

Vtisne matice | Self Clinch Nuts | Einpressmutter

MB-U/MB-FEX/MB-FEOX

MB-U/MB-FEX/MB-FEOX

Nerjaveče jeklo | Stainless Steel | Edelstahl



Dimenzije | Dimensions | Abmessungen (MB-U)

Navoj Thread Gewinde	M2
E ±0.13	4.07
A Maksimalno steblo, A shank max, Ein Schaft max	0.79
C -0.13	3.60
D max.	2.50
T +0.4	1.65
Debelina materiala Sheet Thickness Mindestblechstärke	0.76 - 0.91
Priporočljiva vel. luknje +0.08 Recommended hole size +0.08 Empfohlene Bohrlochgröße +0.08	3.61
Min. razdalja od roba Min. distance to edge of sheet Mindestabstand zum Blechrand	2.80

Dimenzije | Dimensions | Abmessungen (MB-FEX/MB-FEOX)

Navoj Thread Gewinde		M3	M4	M5	M6
E ±0.13		4.88	8.17	8.17	9.74
A Maksimalno steblo A shank max Ein Schaft max	MB-FEX	1.53	1.53	1.53	1.53
	MB-FEOX	1.02	1.02	1.02	1.02
C -0.13		4.37	7.37	7.37	8.72
D max.		3.96	5.23	6.48	7.72
T +0.4		1.9	2.55	3.05	3.3
Debelina materiala Sheet Thickness Mindestblechstärke	MB-FEX	1.5 - 1.78	1.5 - 1.78	1.5 - 1.78	1.5 - 1.78
	MB-FEOX	0.99 - 1.14	0.99 - 1.14	0.99 - 1.14	0.99 - 1.14
Priporočljiva vel. luknje +0.08 Recommended hole size +0.08 Empfohlene Bohrlochgröße +0.08		4.39	7.39	7.39	8.74
Min. razdalja od roba Min. distance to edge of sheet Mindestabstand zum Blechrand		3.6	5.2	5.2	7.1

MB-U - Priporočljivo za material trdote HRB 70 ali manj
MB-FEOX - Priporočljivo za material trdote HRB 70 ali manj
MB-FEX - Priporočljivo za material trdote HRB 70 ali manj

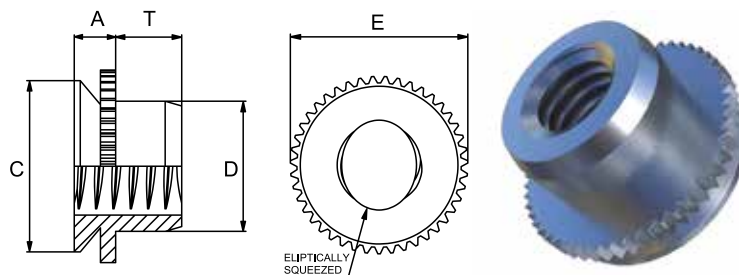
MB-U - Recommended for use in sheet hardness: HRB 70 or less
MB-FEOX - Recommended for use in sheet hardness: HRB 70 or less
MB-FEX - Recommended for use in sheet hardness: HRB 70 or less

MB-U - Empfohlene Blechhärte: 70 HRB oder niedrige
MB-FEOX - Empfohlene Blechhärte: 70 HRB oder niedrige
MB-FEX - Empfohlene Blechhärte: 70 HRB oder niedrige

Vtisne matice | Self Clinch Nuts | Einpressmutter

MB-UL/MB-FE/MB-FEO

MB-UL/MB-FE/MB-FEO Nerjaveče jeklo | Stainless Steel |
Edelstahl



Dimenzije | Dimensions | Abmessungen (MB-UL)

Navoj Thread Gewinde	M2
E ±0.13	4.07
A Maksimalno steblo A shank max Ein Schaft max	0.76
C -0.13	3.60
D max.	2.50
T +0.4	1.65
Debelina materiala Sheet Thickness Mindestblechstärke	0.76 - 0.91
Priporočljiva vel. luknje +0.08 Recommended hole size +0.08 Empfohlene Bohrlochgröße +0.08	3.61
Min. razdalja od roba Min. distance to edge of sheet Mindestabstand zum Blechrand	2.80

Dimenzije | Dimensions | Abmessungen (MB-FE/MB-FEO)

Navoj Thread Gewinde		M3	M4	M5	M6
E ±0.13		4.88	8.17	8.17	9.74
A Maksimalno steblo A shank max Ein Schaft max	MB-FE	1.53	1.53	1.53	1.53
	MB-FEO	1.02	1.02	1.02	1.02
C -0.13		4.37	7.37	7.37	8.72
D max.		3.96	5.23	6.48	7.72
T +0.4		1.9	2.55	3.05	3.3
Debelina materiala Sheet Thickness Mindestblechstärke	MB-FE	1.5 - 1.78	1.5 - 1.78	1.5 - 1.78	1.5 - 1.78
	MB-FEO	0.99 - 1.14	0.99 - 1.14	0.99 - 1.14	0.99 - 1.14
Priporočljiva vel. luknje +0.08 Recommended hole size +0.08 Empfohlene Bohrlochgröße +0.08		4.39	7.39	7.39	8.74
Min. razdalja od roba Min. distance to edge of sheet Mindestabstand zum Blechrand		3.6	5.2	5.2	7.1

MB-U - Priporočljivo za material trdote HRB 70 ali manj
MB-FEO - Priporočljivo za material trdote HRB 70 ali manj
MB-FE - Priporočljivo za material trdote HRB 70 ali manj

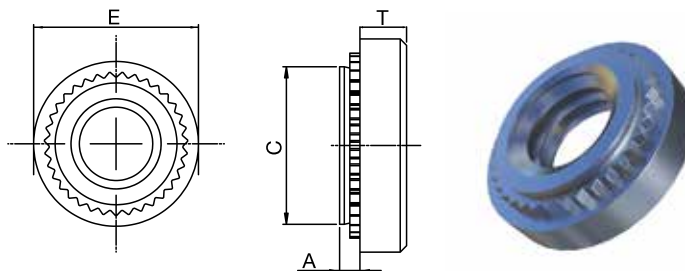
MB-U - Recommended for use in sheet hardness: HRB 70 or less
MB-FEO - Recommended for use in sheet hardness: HRB 70 or less
MB-FE - Recommended for use in sheet hardness: HRB 70 or less

MB-U - Empfohlene Blechhärte: 70 HRB oder niedrige
MB-FEO - Empfohlene Blechhärte: 70 HRB oder niedrige
MB-FE - Empfohlene Blechhärte: 70 HRB oder niedrige

Vtisne matice | Self Clinch Nuts | Einpressmutter

MB-SMPS

MB-SMPS Nerjaveče jeklo | Stainless Steel | Edelstahl serie 300



Dimenzije | Dimensions | Abmessungen

Navoj Thread Gewinde	M2.5	M3	M3.5
A Maksimalno steblo Shank max. Ein Schaft max		0.61	
Min. debelina materiala Min. Sheet Thickness Mindestblechstärke		0.64	
Priporočljiva vel. luknje +0.08 Recommended hole size +0.08 Empfohlene Bohrlochgröße +0.08	3.8	4.24	4.75
C max.	3.79	4.22	4.73
E ±0.25	5.6	5.6	6.4
T ±0.25		1.4	
Min. razdalja od roba Min. distance to edge of sheet Mindestabstand zum Blechrand	3.7	4.3	5.1

Tehnični podatki | Performance data | Leistungsdaten

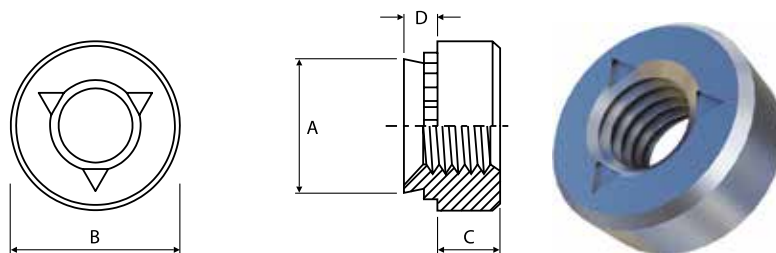
Navoj Thread Gewinde	M2.5	M3	M3.5
Material za test Test sheet material Testmaterial	Jeklo Steel Verzinkter Stahl		
Namestitvena sila (kN) Installation (kN) Installation (kN)	6.7	8.0	8.8
Potisna sila (N) Push-out (N) Auszugskraft (N)	156	267	289
Torzijski upor (Nm) Torque-out (Nm) Verdrehsicherheit (Nm)	1.13	1.35	1.58

MB-SMPS - Priporočljivo za material trdote HRB 70 ali manj MB-SMPS - Recommended for use in sheet hardness: HRB 70 or less MB-SMPS - Empfohlene Blechhärte: 70 HRB oder niedrige

Vtisne matice | Self Clinch Nuts | Einpressmutter

MB-SL

MB-SL Cinkano jeklo | Zinc Plated Steel | Verzinkter Stahl



Dimenzije | Dimensions | Abmessungen

Navoj Thread Gewinde	M3		M3.5		M4		M5		M6		M8	
Koda Code	1	2	1	2	1	2	1	2	1	2	1	2
A	4.2		4.73		5.38		6.33		8.73		10.47	
B	6.35		7.11		7.87		8.64		11.18		12.7	
C	1.5		1.5		2.0		2.0		4.08		5.47	
D	0.98	1.38	0.98	1.38	0.98	1.38	0.98	1.38	1.38	2.21	1.38	2.21
Min. debelina materiala Min. Sheet Thickness Mindestblechstärke	1.0	1.4	1.0	1.4	1.0	1.4	1.0	1.4	1.4	2.3	1.4	2.3
Priporočljiva vel. luknje +0.08 Recommended hole size +0.08 Empfohlene Bohrlochgröße +0.08	4.22		4.75		5.41		6.35		8.75		10.5	
Min. razdalja od roba Min. distance to edge of sheet Mindestabstand zum Blechrand	4.8		5.6		6.9		7.1		8.6		9.7	

Tehnični podatki | Performance data | Leistungsdaten

Navoj Thread Gewinde	M3		M3.5		M4		M5		M6		M8	
Koda Code	1	2	1	2	1	2	1	2	1	2	1	2
Material za test Test sheet material Testmaterial	Jeklo Steel Verzinkter Stahl											
Namestitvena sila (kN) Installation (kN) Installation (kN)	11.2 - 15.6		13.4 - 26.7		18.0 - 27.0		18.0 - 38.0		27.0 - 36.0		27.0 - 36.0	
Torzijski upor (Nm) Torque-out (Nm) Verdrehsicherheit (Nm)	1.7	2.03	2.3	2.3	4.0	5.1	4.5	6.8	17.0	17.0	18.7	20.3
Potisna sila (N) Push-out (N) Auszugskraft (N)	550	1010	570	1210	645	1250	800	1112	1760	1760	1870	1870

MB-SL - Priporočljivo za material trdote HRB 80 ali manj

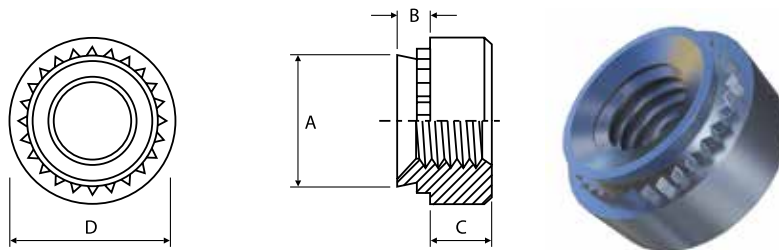
MB-SL - Recommended for use in sheet hardness: HRB 80 or less

MB-SL - Empfohlene Blechhärte: 80 HRB oder niedrige

Vtisne matice | Self Clinch Nuts | Einpressmutter

MB-H

MB-H Nerjaveče jeklo | Stainless Steel | Edelstahl



Dimenzije | Dimensions | Abmessungen

Navoj Thread Gewinde	M10
A	12.67
B	1.48
C	7.9
D	16.5
Min. debelina materiala Min. Sheet Thickness Mindestblechstärke	1.48
Priporočljiva vel. luknje +0.08 Recommended hole size +0.08 Empfohlene Bohrlochgröße +0.08	12.7 - 12.83
Min. razdalja od roba Min. distance to edge of sheet Mindestabstand zum Blechrand	12

Tehnični podatki | Performance data | Leistungsdaten

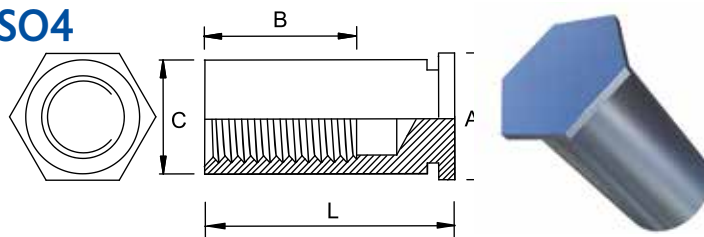
Navoj Thread Gewinde	M10
Material za test Test sheet material Testmaterial	Jeklo Steel Verzinkter Stahl
Namestitvena sila (kN) Installation (kN) Installation (kN)	33
Potisna sila (N) Push-out (N) Auszugskraft (N)	2020
Torzijski upor (Nm) Torque-out (Nm) Verdrehsicherheit (Nm)	27.1

MB-H - Priporočljivo za material trdote HRB 80 ali manj MB-H- Recommended for use in sheet hardness: HRB 80 or less MB-H - Empfohlene Blechhärte: 80 HRB oder niedrige

Vtisne puše | Self-clinching Standoffs | Einpress-Gewindebuchse

MB-BSO/MB-BSOS/MB-BSOA/MB-BSO4

MB-BSO Cinkano jeklo | Zinc Plated Steel | Verzinkter Stahl
 MB-BSOS Nerjaveče jeklo | Stainless Steel | Edelstahl
 MB-BSOA Aluminij | Aluminium
 MB-BSO4 Nerjaveče jeklo | Stainless Steel | Edelstahl 400 Series



Dimenzije | Dimensions | Abmessungen

Navoj Thread Gewinde	M2, M2.5, M3	M3alt	M4	M5
C -0.13	4.2	5.39	7.12	7.12
A nom.	4.8	6.4	7.9	7.9
Min. debelina materiala Min. Sheet Thickness Mindestblechstärke	1.0	1.0	1.27	1.27
Priporočljiva vel. luknje +0.08 Recommended hole size +0.08 Empfohlene Bohrlochgröße +0.08	4.22	5.41	7.14	7.14
Min. razdalja od roba Min. distance to edge of sheet Mindestabstand zum Blechrand	6.0	6.8	8.0	8.0

(L) Dolžina +0.05/-0.13 (L) Length +0.05/-0.13 (L) Länge +0.05/-0.13	5	6	7	8	9	10	12	14	15	16	18	20	22	25
(B) Navoj Thread Gewinde - min.	2.8	3.2	3.6	4.0		5.0	6.5		9.5					

Tehnični podatki | Performance data | Leistungsdaten (MB-BSO/MB-BSOS)

Navoj Thread Gewinde	M2, M2.5, M3	M3alt	M4	M5
Material za test Test sheet material Testmaterial	Jeklo Steel Verzinkter Stahl			
Namestitvena sila (kN) Installation (kN) Installation (kN)	9.9	14.8	17.9	17.9
Torzijski upor (Nm) Torque-out (Nm) Verdrehsicherheit (Nm)	2.16	3.95	8.5	8.5
Potisna sila (N) Push-out (N) Auszugskraft (N)	1050	1870	2500	2500

MB-BSO - Priporočljivo za material trdote HRB 80 ali manj
 MB-BSOA - Priporočljivo za material trdote HRB 50 ali manj
 MB-BSOS - Priporočljivo za material trdote HRB 70 ali manj
 MB-BSO4 - Priporočljivo za material trdote HRB 88 ali manj

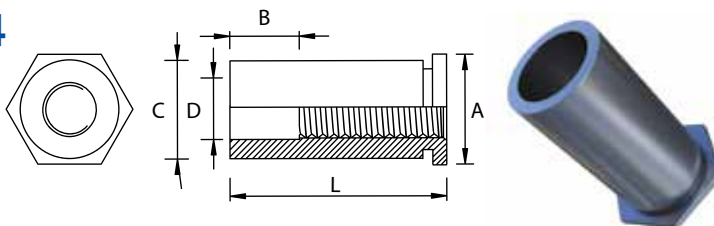
MB-BSO - Recommended for use in sheet hardness: HRB 80 or less
 MB-BSOA - Recommended for use in sheet hardness: HRB 50 or less
 MB-BSOS - Recommended for use in sheet hardness: HRB 70 or less
 MB-BSO4 - Recommended for use in sheet hardness: HRB 88 or less

MB-BSO - Empfohlene Blechhärte: 80 HRB oder niedrige
 MB-BSOA - Empfohlene Blechhärte: 50 HRB oder niedrige
 MB-BSOS - Empfohlene Blechhärte: 70 HRB oder niedrige
 MB-BSO4 - Empfohlene Blechhärte: 88 HRB oder niedrige

Vtisne puše | Self-clinching Standoffs | Einpress-Gewindebuchse

MB-SO/MB-SOS/MB-SOA/MB-SO4

MB-SO Cinkano jeklo | Zinc Plated Steel | Verzinkter Stahl
 MB-SOS Nerjaveče jeklo | Stainless Steel | Edelstahl
 MB-SOA Aluminij | Aluminium
 MB-SO4 Nerjaveče jeklo | Stainless Steel | Edelstahl 400 Series



Dimenzije | Dimensions | Abmessungen

Navoj Thread Gewinde	M2, M2.5, M3	M3alt	M4	M5											
C -0.13	4.2	5.39	7.12	7.12											
D counter-bore diameter -0.13 D Senkungsdurchmesser -0,13	3.2	3.2	4.8	5.35											
A nom.	4.8	6.4	7.9	7.9											
Min. debelina materiala Min. Sheet Thickness Mindestblechstärke	1.0	1.0	1.27	1.27											
Priporočljiva vel. luknje +0.08 Recommended hole size +0.08 Empfohlene Bohrlochgröße +0.08	4.22	5.41	7.14	7.14											
Min. razdalja od roba Min. distance to edge of sheet Mindestabstand zum Blechrand	6.0	6.8	8.0	8.0											
(L) Dolžina +0.05/-0.13 (L) Length +0.05/-0.13 (L) Länge +0.05/-0.13	4	5	6	7	8	9	10	12	14	15	16	18	20	22	25
(B) Navoj Thread Gewinde - min.	N/A		4		8		11								

Tehnični podatki | Performance data | Leistungsdaten (MB-SO/MB-SOS)

Navoj Thread Gewinde	M2, M2.5, M3	M3alt	M4	M5
Material za test Test sheet material Testmaterial	Jeklo Steel Verzinkter Stahl			
Namestitvena sila (kN) Installation (kN) Installation (kN)	9.9	14.8	17.9	17.9
Torzijski upor (Nm) Torque-out (Nm) Verdrehsicherheit (Nm)	2.16	3.95	8.5	8.5
Potisna sila (N) Push-out (N) Auszugskraft (N)	1050	1870	2500	2500

MB-SO - Priporočljivo za material trdote HRB 80 ali manj
 MB-SOA - Priporočljivo za material trdote HRB 50 ali manj
 MB-SOS - Priporočljivo za material trdote HRB 70 ali manj
 MB-SO4 - Priporočljivo za material trdote HRB 88 ali manj

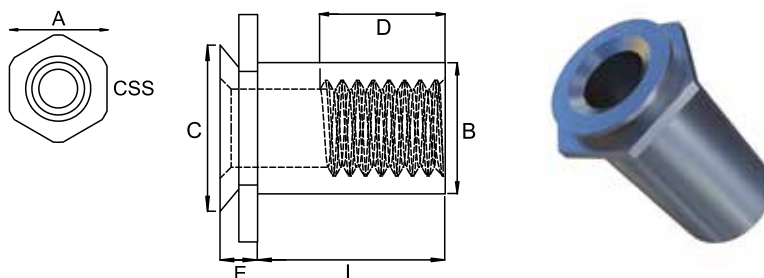
MB-SO - Recommended for use in sheet hardness: HRB 80 or less
 MB-SOA - Recommended for use in sheet hardness: HRB 50 or less
 MB-SOS - Recommended for use in sheet hardness: HRB 70 or less
 MB-SO4 - Recommended for use in sheet hardness: HRB 88 or less

MB-SO - Empfohlene Blechhärte: 80 HRB oder niedrige
 MB-SOA - Empfohlene Blechhärte: 50 HRB oder niedrige
 MB-SOS - Empfohlene Blechhärte: 70 HRB oder niedrige
 MB-SO4 - Empfohlene Blechhärte: 88 HRB oder niedrige

Vtisne puše | Self-clinching Standoffs | Einpress-Gewindebuchse

1.6 mm MB-CSS

MB-CSS Nerjaveče jeklo | Stainless Steel | Edelstahl



Dimenzije | Dimensions | Abmessungen

Navoj Thread Gewinde	M3	M4	M5
A	6.35	8.73	9.53
B	4.2	6.23	7.37
C	5.39	7.9	8.72
D	5.0	6.5	9.6
Priporočljiva vel. luknje +0.08 Recommended hole size +0.08 Empfohlene Bohrlochgröße +0.08	5.41	7.92	8.74
Min. razdalja od roba Min. distance to edge of sheet Mindestabstand zum Blechrand	4.8	6.4	7.2
Globina luknje Hole depth Lochtiefe	1.09	1.09	1.09
E min. globina slepe luknje E min. depth of blind hole E min. Tiefe des Sacklochs	1.04	1.04	1.04
Min. debelina materiala Min. Sheet Thickness Mindestblechstärke	1.6	1.6	1.6

Tehnični podatki | Performance data | Leistungsdaten

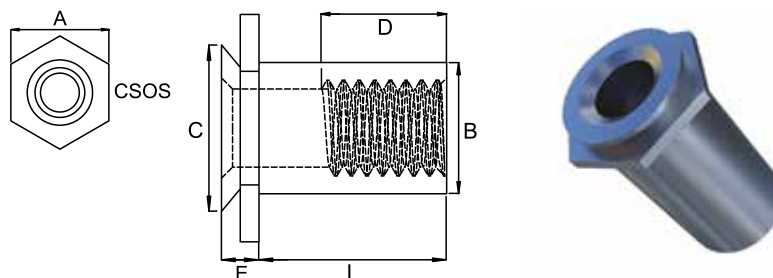
Navoj Thread Gewinde	M3	M4	M5
Material za test Test sheet material Testmaterial	Jeklo Steel Verzinkter Stahl		
Namestitvena sila (kN) Installation (kN) Installation (kN)	17.8	21.3	24.5
Potisna sila (N) Push-out (N) Auszugskraft (N)	1330	1775	2000
Torzijski upor (Nm) Torque-out (Nm) Verdrehsicherheit (Nm)	0.55	2.0	3.6

MB-CSS - Priporočljivo za material trdote HRB 70 ali manj MB-CSS - Recommended for use in sheet hardness: HRB 70 or less MB-CSS - Empfohlene Blechhärte: 70 HRB oder niedrige

Vtisne puše | Self-clinching Standoffs | Einpress-Gewindebuchse

2.4 mm MB-CSOS

MB-CSOS Nerjaveče jeklo | Stainless Steel | Edelstahl



Dimenzije | Dimensions | Abmessungen

Navoj Thread Gewinde	M3	M4	M5	M6
A	6.35	8.73	9.53	11.11
B	4.2	6.23	7.37	9.0
C	5.39	7.9	8.72	9.89
D	5.0	6.5	9.6	9.6
Dimenzija luknje ± 0.8 Blind mounting hole ± 0.8 Sacklochbohrung $\pm 0,8$	5.41	7.92	8.74	9.9
Min. razdalja od roba Min. distance to edge of sheet Mindestabstand zum Blechrand	4.8	6.4	7.2	9.5
Globina luknje Hole depth Lochtiefe	1.91	1.91	1.91	1.91
E min. globina slepe luknje E min. depth of blind hole E min. Tiefe des Sacklochs	1.83	1.83	1.83	1.83
Min. debelina materiala Min. Sheet Thickness Mindestblechstärke	2.4	2.4	2.4	2.4

Tehnični podatki | Performance data | Leistungsdaten

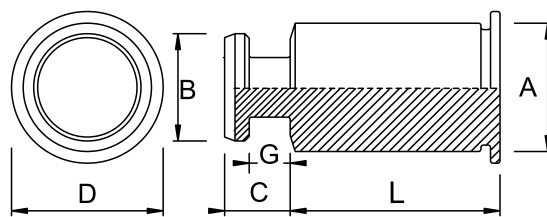
Navoj Thread Gewinde	M3	M4	M5	M6
Material za test Test sheet material Testmaterial	Jeklo Steel Verzinkter Stahl			
Namestitvena sila (kN) Installation (kN) Installation (kN)	19.2	23.6	26.7	28.9
Potisna sila (N) Push-out (N) Auszugskraft (N)	1465	1955	2665	2860
Torzijski upor (Nm) Torque-out (Nm) Verdrehsicherheit (Nm)	0.55	2.00	3.60	7.20

MB-CSOS - Priporočljivo za material trdote HRB 70 ali manj
 MB-CSOS - Recommended for use in sheet hardness: HRB 70 or less
 MB-CSOS - Empfohlene Blechhärte: 70 HRB oder niedrige

Vtisne puše | Self-clinching Standoffs | Einpress-Gewindebuchse

MB-SKC

MB-SKC Nerjaveče jeklo | Stainless Steel | Edelstahl



Dimenzije | Dimensions | Abmessungen

Velikost Size Größe	61.5											
A max.	5.39											
B ±0.08	4.5											
C max.	2.75											
D nom.	6.35											
E	2.51											
G ± 0.08	1.73											
Priporočljiva vel. luknje +0.08 Recommended hole size +0.08 Empfohlene Bohrlochgröße +0.08	5.5											
Dolžina (L) ±0.13 Length (L) ±0.13 Länge (L) ±0.13	2	4	6	8	10	12	14	16	18	20	22	25

Tehnični podatki | Performance data | Leistungsdaten

Velikost Size Größe	61.5											
Material za test Test sheet material Testmaterial	Jeklo Steel Verzinkter Stahl											
Debelina testnega materiala Test Sheet Thickness Dicke des Testmaterials	1.52											
Namestitvena sila (kN) Installation (kN) Installation (kN)	14.3											
Potisna sila (N) Push-out (N) Auszugskraft (N)	2650											

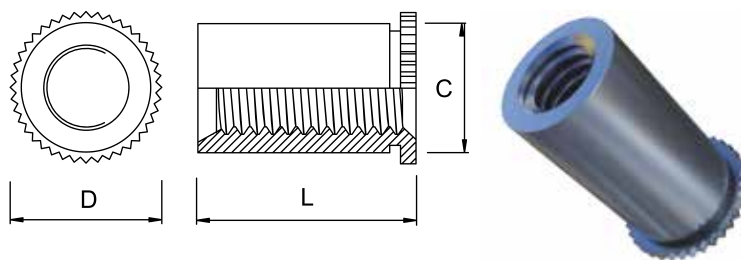
Št. dela Part number	Panel 1 - kovina Metal HRB50					Panel 2 - PC board ali/or kovina metal					
	Premer luknje spodaj +0.08 Bottom mounting hole +0.08	Max. trdota Max. hardness	Min. debelina Min. thickness	Min. razdalja od roba Min. distance to edge of sheet	Max. toleranca lokacije Max. location tolerance	Top mounting hole +0.08				Razpon debeline Thickness range	Min. razdalja od roba Min. distance to edge of sheet
						A1 nom.	A2 ±0.08	A3 ±0.08	A4 min.		
MB-SKC	5.4	HRB 70	1.0	6.6	±0.13	1.5	3.0	5.0	3.75	1.45 - 1.62	4.1

MB-SKC - Priporočljivo za material trdote HRB 70 ali manj MB-CSOS - Recommended for use in sheet hardness: HRB 70 MB-CSOS - Empfohlene Blechhärte: 70 HRB oder niedrige

Vtisne puše | Self-clinching Standoffs | Einpress-Gewindebuchse

MB-DSO/MB-DSOS

MB-DSO Cinkano jeklo | Zinc Plated Steel | Verzinkter Stahl
 MB-DSOS Nerjaveče jeklo | Stainless Steel | Edelstahl



Dimenzije | Dimensions | Abmessungen

Navoj Thread Gewinde	M3	
(L) Dolžina +0.05 -0.13	6.35	7.0
C max.	4.2	
D nom.	4.92	
Debelina materiala Sheet Thickness Mindestblechstärke	0.94 - 6.35	
Priporočljiva vel. luknje +0.08 Recommended hole size +0.08 Empfohlene Bohrlochgröße +0.08	4.2	
Min. razdalja od roba Min. distance to edge of sheet Mindestabstand zum Blechrand	3.2	

Tehnični podatki | Performance data | Leistungsdaten

Navoj Thread Gewinde	M3	
Material za test Test sheet material Testmaterial	Jeklo Steel Verzinkter Stahl	
Namestitvena sila (kN) Installation (kN) Installation (kN)	5.85	
Potisna sila (N) Push-out (N) Auszugskraft (N)	334	
Torzijski upor (Nm) Torque-out (Nm) Verdrehsicherheit (Nm)	1.2	

MB-DSO - Priporočljivo za material trdote HRB 80 ali manj
 MB-DSOS - Priporočljivo za material trdote HRB 70 ali manj

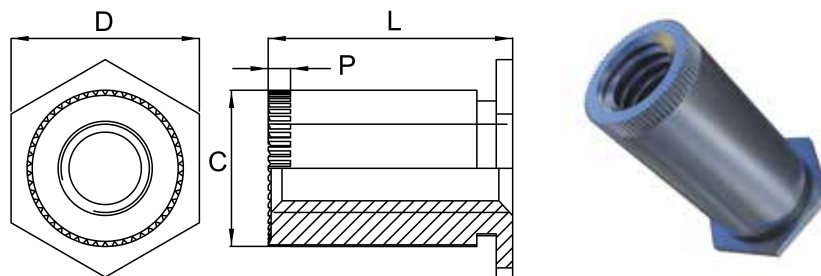
MB-DSO - Recommended for use in sheet hardness: HRB 70 or less
 MB-DSOS - Recommended for use in sheet hardness: HRB 70 or less

MB-DSO - Empfohlene Blechhärte: 70 HRB oder niedrige
 MB-DSOS - Empfohlene Blechhärte: 70 HRB oder niedrige

Vtisne puše | Self-clinching Standoffs | Einpress-Gewindebuchse

MB-SOSG

MB-SOSG Nerjaveče jeklo | Stainless Steel | Edelstahl



Dimenzije | Dimensions | Abmessungen

Navoj Thread Gewinde	M3					
C ± 0.13	5.39					
D nom.	6.4					
Min. debelina materiala Min. Sheet Thickness Mindestblechstärke	1.0					
P Narebrenost P knurling P Rändelung	0.76					
Priporočljiva vel. luknje +0.08 Recommended hole size +0.08 Empfohlene Bohrlochgröße +0.08	5.4					
Min. razdalja od roba Min. distance to edge of sheet Mindestabstand zum Blechrand	6.8					
Dolžina (L) ±0.13 Length (L) ±0.13 Länge (L) ±0.13	3	4	6	8	10	12

MB-SOSG - Priporočljivo za material trdote HRB 70 ali manj
 MB-SOSG - Recommended for use in sheet hardness: HRB 70 or less
 MB-SOSG - Empfohlene Blechhärte: 70 HRB oder niedrige

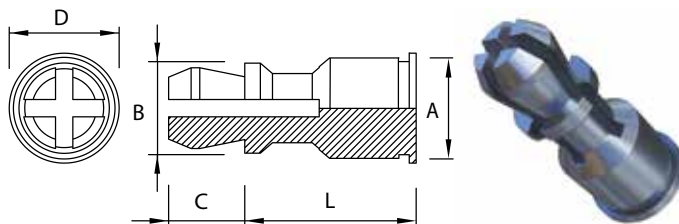
Vtisni distančniki | Standoffs | Einpress

MB-SSS/MB-SSC/MB-SSA »clip-on«

MB-SSS Cinkano jeklo | Zinc Plated Steel | Verzinkter Stahl

MB-SSC Nerjaveče jeklo | Stainless Steel | Edelstahl

MB-SSA Aluminij | Aluminium



Dimenzije | Dimensions | Abmessungen

Premer luknje na zgornji plošči Top panel mounting hole diameter Durchmesser des Befestigungslochs der oberen Platte	4 mm
A max.	5.39
B ±0.13	4.78
C ±0.13	3.58
D ±0.13	6.35
Priporočljiva vel. luknje +0.08 Recommended hole size +0.08 Empfohlene Bohrlochgröße +0.08	5.4

Dolžina (L) ±0.13 Length (L) ±0.13 Länge (L) ±0.13	8	10	12	14	16	18	20	22	25
--	---	----	----	----	----	----	----	----	----

Št. dela Part number	Panel 1 - kovina metal HRB50					Panel 2 - PCB ali/or kovina metal			
	Premer luknje spodaj +0.08 Bottom mounting hole +0.08	Max. trdota Max hardness	Min. debelina Min. thickness	Min. razdalja od roba Min. distance to edge of sheet	Max. tolerance lokacije Max. location tolerance	Premer luknje zgoraj +0.08 Top mounting hole +0.08	Max. trdota Max. hardness	Razpon debeline Thickness range	Min. razdalja od roba Min. distance to edge of sheet
MB-SSS	5.41	HRB 60	1.0	6.6	±0.13	4.0	No limit	1-1.8	2.54
MB-SSC		HRB 70							
MB-SSA		HRB 50							

Tehnični podatki | Performance data | Leistungsdaten

Tip Type	MB-SSS	MB-SSC	MB-SSA
Material za test Test sheet material Testmaterial	Jeklo Steel Verzinkter Stahl	Jeklo Steel Verzinkter Stahl	Aluminij Aluminium
Namestitvena sila (kN) Installation (kN) Installation (kN)	15.6	16.5	6.7
Potisna sila (N) Push-out (N) Auszugskraft (N)	1785	1785	880

MB-SSA - Priporočljivo za material trdote HRB 50 ali manj

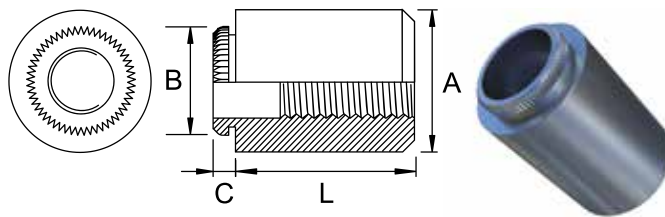
MB-SSA - Recommended for use in sheet hardness: HRB 50 or less

MB-SSA - Empfohlene Blechhärte: 50 HRB oder niedrige

Vtisne puše | Self-clinching Standoffs | Einpress-Gewindebuchse

MB-KFE/MB-KFSE

MB-KFE Elektro nanos | Electro Tin Plated Steel, Elektroverzinnter Stahl
 MB-KFSE Nerjaveče jeklo | Stainless Steel | Edelstahl



Dimenzije | Dimensions | Abmessungen

Luknja Hole	3.6	4.2
A ±0.13	7.14	8.74
B ±0.08	5.87	6.86
C max.	1.53	1.53
Min. debelina materiala Min. Sheet Thickness Mindestblechstärke	1.53	1.53
Priporočljiva vel. luknje +0.08 Recommended hole size +0.08 Empfohlene Bohrlochgröße +0.08	5.41	6.4
Min. razdalja od roba Min. distance to edge of sheet Mindestabstand zum Blechrand	5.5	7.1

Dolžina (L) ±0.13 Length (L) ±0.13 Länge (L) ±0.13	3	4	5	6	8	10	12	14
--	---	---	---	---	---	----	----	----

Tehnični podatki | Performance data | Leistungsdaten

Velikost luknje skozi Through hole size Durchgangslochgröße	3.6	4.2
Material za test Test sheet material Testmaterial	FR4 steklena vlakna FR4 Fiberglass	
Namestitvena sila (kN) Installation (kN) Installation (kN)	2.2	2.2
Potisna sila (N) Push-out (N) Auszugskraft (N)	330	420

MB-KFE - Priporočljivo za material trdote HRB 60 ali manj
 MB-KFSE - Priporočljivo za material trdote HRB 70 ali manj

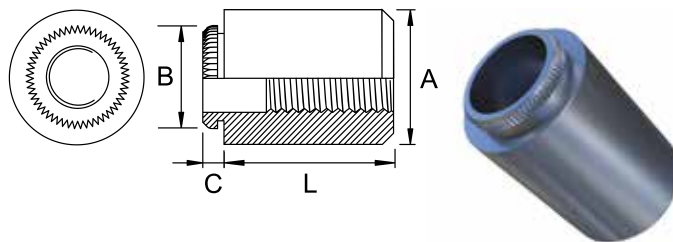
MB-KFE - Recommended for use in sheet hardness: HRB 60 or less
 MB-KFSE - Recommended for use in sheet hardness: HRB 70 or less

MB-KFE - Empfohlene Blechhärte: 60 HRB oder niedrige
 MB-KFSE - Empfohlene Blechhärte: 70 HRB oder niedrige

Vtisne puše | Self-clinching Standoffs | Einpress-Gewindebuchse

MB-KFE/MB-KFSE

MB-KFE Elektro nanos | Electro Tin Plated Steel | Elektroverzinnter Stahl
 MB-KFSE Nerjaveče jeklo | Stainless Steel | Edelstahl



Dimenzije | Dimensions | Abmessungen

Navoj Thread Gewinde	M3	M4
A ±0.13	5.56	8.74
B ±0.08	4.68	6.75
C max.	1.53	1.53
Min. debelina materiala Min. Sheet Thickness Mindestblechstärke	1.53	1.53
Priporočljiva vel. luknje +0.08 Recommended hole size +0.08 Empfohlene Bohrlochgröße +0.08	4.22	6.4
Min. razdalja od roba Min. distance to edge of sheet Mindestabstand zum Blechrand	4.4	6.4

Dolžina (L) ±0.13 Length (L) ±0.13 Länge (L) ±0.13	4	5	6	8	10	12	14	16

Tehnični podatki | Performance data | Leistungsdaten

Navoj Thread Gewinde	M3	M4
Material za test Test sheet material Testmaterial	FR4 steklena vlakna FR4 Fiberglass	
Namestitvena sila (kN) Installation (kN) Installation (kN)	2.2	2.2
Torzijski upor (Nm) Torque-out (Nm) Verdrehsicherheit (Nm)	1.4	3.0
Potisna sila (N) Push-out (N) Auszugskraft (N)	290	400

MB-KFE - Priporočljivo za material trdote HRB 60 ali manj
 MB-KFSE - Priporočljivo za material trdote HRB 70 ali manj

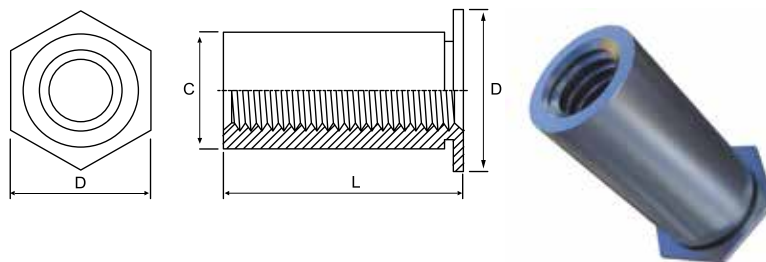
MB-KFE - Recommended for use in sheet hardness: HRB 60 or less
 MB-KFSE - Recommended for use in sheet hardness: HRB 70 or less

MB-KFE - Empfohlene Blechhärte: 60 HRB oder niedrige
 MB-KFSE - Empfohlene Blechhärte: 70 HRB oder niedrige

Vtisne puše | Self-clinching Standoffs | Einpress-Gewindebuchse

MB-TSO/MB-TSOS

MB-TSO Cinkano jeklo | Zinc Plated Steel | Verzinkter Stahl
 MB-TSOS Nerjaveče jeklo | Stainless Steel | Edelstahl



Dimenzije | Dimensions | Abmessungen

Navoj Thread Gewinde	M2.5	M2.5 Alt	M3	M3 Alt	M3.5						
C -0.13	4.2	5.39	4.2	5.39	5.39						
D ±0.25	4.8	6.4	4.8	6.4	6.4						
Min. debelina materiala Min. Sheet Thickness Mindestblechstärke	0.63										
Priporočljiva vel. luknje +0.08 Recommended hole size +0.08 Empfohlene Bohrlochgröße +0.08	4.22 - 4.30	5.41 - 5.49	4.22 - 4.30	5.41 - 5.49	5.41 - 5.49						
Min. razdalja od roba Min. distance to edge of sheet Mindestabstand zum Blechrand	5.8	7.1	5.8	7.1	7.1						
Dolžina (L) ±0.13 Length (L) ±0.13 Länge (L) ±0.13	2	3	4	6	8	10	12	14	16	18	19

Tehnični podatki | Performance data | Leistungsdaten

Navoj Thread Gewinde	M2.5	M2.5 Alt	M3	M3 Alt	M3.5
Material za test Test sheet material Testmaterial	Jeklo Steel Verzinkter Stahl				
Namestitvena sila (kN) Installation (kN) Installation (kN)	8.9	11.1	8.9	11.1	11.1
Torzijski upor (Nm) Torque-out (Nm) Verdrehsicherheit (Nm)	1.0	1.7	1.0	1.7	1.7
Potisna sila (N) Push-out (N) Auszugskraft (N)	445	667	445	667	667

MB-TSO - Priporočljivo za material trdote HRB 60 ali manj
 MB-TSOS - Priporočljivo za material trdote HRB 70 ali manj

MB-TSO - Recommended for use in sheet hardness: HRB 60 or less
 MB-TSOS - Recommended for use in sheet hardness: HRB 70 or less

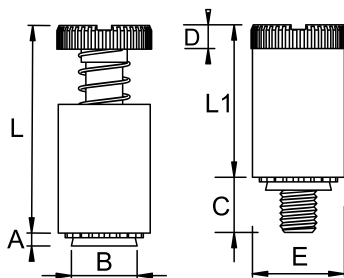
MB-TSO - Empfohlene Blechhärte: 60 HRB oder niedrige
 MB-TSOS - Empfohlene Blechhärte: 70 HRB oder niedrige

Vtisni distančniki | Standoffs | Einpress

MB-PFS2/MB-PFC2

MB-PFS2 Cinkano jeklo | Zinc Plated Steel | Verzinkter Stahl

MB-PFC2 Nerjaveče jeklo | Stainless Steel | Edelstahl



Dimenzije | Dimensions | Abmessungen

Navoj Thread Gewinde	M3		M4			M5			M6		
Koda Code	40	62	50	72	94	50	72	94	60	82	04
A max.	1.53		1.53			1.53			1.53		
B max.	6.71		7.9			8.72			10.47		
C ±0.4	6.4	9.5	7.9	11.1	14.3	7.9	11.1	14.3	9.5	12.7	15.9
D ±0.13	1.83		2.08			2.08			2.46		
E ±0.25	7.92		9.53			10.31			11.89		
L nom.	13.72		17.53			17.53			22.35		
L1 max.	9.14		11.43			11.47			14.73		
Min. debelina materiala Min. Sheet Thickness Mindestblechstärke	1.53		1.53			1.53			1.53		
Priporočljiva vel. luknje +0.08 Recommended hole size +0.08 Empfohlene Bohrlochgröße +0.08	6.73		7.90			8.74			10.49		
Izboklina vijaka pred namestitvijo ±0.64 Screw protrusion before installation ±0.64 Schraubenüber- stand vor der Installation ±0,64	0	3.2	0	3.2	6.4	0	3.2	6.4	0	3.2	6.4
Min. razdalja od roba Min. distance to edge of sheet Mindestabstand zum Blechrand	6.35		7.87			8.63			9.65		

Tehnični podatki | Performance data | Leistungsdaten

Navoj Thread Gewinde	M3		M4			M5			M6		
Material za test Test sheet material Testmaterial	Jeklo Steel Verzinkter Stahl										
Namestitvena sila (kN) Installation (kN) Installation (kN)	13.4		17.0			17.9			22.3		
Potisna sila (N) Push-out (N) Auszugskraft (N)	1335		1780			2230			2670		

MB-PFS2 - Priporočljivo za material trdote HRB 80 ali manj
MB-PFC2 - Priporočljivo za material trdote HRB 70 ali manj

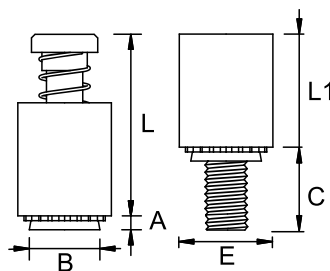
MB-PFS2 - Recommended for use in sheet hardness: HRB 80 or less
MB-PFC2 - Recommended for use in sheet hardness: HRB 70 or less

MB-PFS2 - Empfohlene Blechhärte: 80 HRB oder niedrige
MB-PFC2 - Empfohlene Blechhärte: 70 HRB oder niedrige

Pritrdilni elementi | Panel Fasteners | Einpress

MB-PFC2P

MB-PFC2P Nerjaveče jeklo | Stainless Steel | Edelstahl



Dimenzije | Dimensions | Abmessungen

Navoj Thread Gewinde	M3		M4			M5			M6		
Koda Code	40	62	50	72	94	50	72	94	60	82	04
A max.	1.53			1.53		1.53			1.53		
B max.	6.71		7.9			8.72			10.47		
C ±0.4	6.4	9.5	7.9	11.1	14.3	7.9	11.1	14.3	9.5	12.7	15.9
Velikost izvijača Driver size Größe des Schraubendrehers	PH1		PH2			PH2			PH3		
E ±0.25	7.92		9.53			10.31			11.89		
L nom.	13.72		17.91			17.91			22.99		
L1 max.	9.4		12.19			12.45			15.75		
Min. debelina materiala Min. Sheet Thickness Mindestblechstärke	1.53		1.53			1.53			1.53		
Priporočljiva vel. luknje +0.08 Recommended hole size +0.08 Empfohlene Bohrlochgröße +0.08	6.73		7.92			8.74			10.49		
Izboklina vijaka pred namestitvijo ±0.64 Screw protrusion before installation ±0.64 Schraubenüberstand vor der Installation ±0,64	0	3.2	0	3.2	6.4	0	3.2	6.4	0	3.2	6.4
Min. razdalja od roba Min. distance to edge of sheet Mindestabstand zum Blechrand	6.35		7.87			8.63			9.65		

Tehnični podatki | Performance data | Leistungsdaten

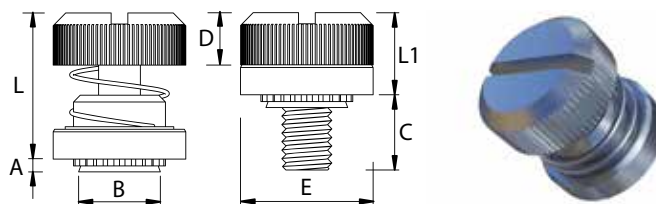
Navoj Thread Gewinde	M3		M4			M5			M6		
Material za test Test sheet material Testmaterial	Jeklo Steel Verzinkter Stahl										
Namestitvena sila (kN) Installation (kN) Installation (kN)	13.4		17.0			17.9			22.3		
Potisna sila (N) Push-out (N) Auszugskraft (N)	1335		1780			2230			2670		

MB-PFC2P - Priporočljivo za material trdote HRB 70 ali manj
 MB-PFC2P - Recommended for use in sheet hardness: HRB 70 or less
 MB-PFC2P - Empfohlene Blechhärte: 70 HRB oder niedrige

Pritrdilni elementi | Panel Fasteners | Einpress

MB-PF31/MB-PF32

MB-PF31 Niklano jeklo | Nickel plated | Nickel beschichteter Stahl
 MB-PF32 Niklano jeklo | Nickel plated | Nickel beschichteter Stahl



Dimenzije | Dimensions | Abmessungen

Navoj Thread Gewinde	M3		M4		M5		M6
Tip Type	PF31	PF32	PF31	PF32	PF31	PF32	PF32
Koda Code	30		30		30		35
A max.	0.97	1.48	0.97	1.48	0.97	1.48	1.48
Min. debelina materiala Min. Sheet Thickness Mindestblechstärke	1.0	1.5	1.0	1.5	1.0	1.5	1.5
Priporočljiva vel. luknje +0.08 Recommended hole size +0.08 Empfohlene Bohrlochgröße +0.08	5.5		6.4		8.0		9.5
B max.	5.48		6.38		7.98		9.48
L nom.	15.11		15.24		15.37		17.15
D ±0.13	5.13		5.26		5.59		6.12
E ±0.25	10.31		11.89		13.46		15.88
C ±0.4	7.62		7.62		7.62		8.89
L1 max.	8.26		8.38		8.51		9.78
Min. razdalja od roba Min. distance to edge of sheet Mindestabstand zum Blechrand	6.6		7.37		8.38		9.65

Tehnični podatki | Performance data | Leistungsdaten

Navoj Thread Gewinde	M3	M4	M5	M6
Material za test Test sheet material Testmaterial	Aluminij Aluminium			
Namestitvena sila (kN) Installation (kN) Installation (kN)	9.9	12.6	15.6	19.2

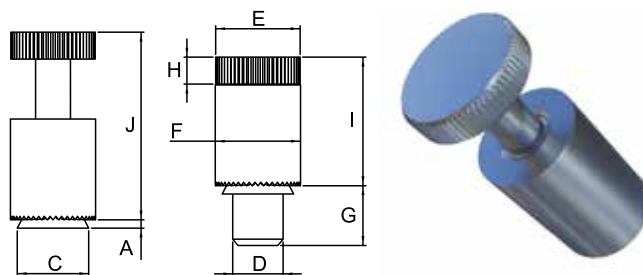
MB-PF31 - Priporočljivo za material trdote HRB 60 ali manj
 MB-PF32 - Priporočljivo za material trdote HRB 60 ali manj

MB-PF31 - Recommended for use in sheet hardness: HRB 60 or less
 MB-PF32 - Recommended for use in sheet hardness: HRB 60 or less

MB-PF31 - Empfohlene Blechhärte: 60 HRB oder niedrige
 MB-PF32 - Empfohlene Blechhärte: 60 HRB oder niedrige

MB-PTL2/MB-PSL2

MB-PTL2 | MB-PSL2 Cinkano jeklo | Zinc Plated Steel | Verzinkter Stahl



Dimenzije | Dimensions | Abmessungen

Tip Type	MB-PTL2 (zaklepanje locking Verriegelung)	MB-PSL2 (brez zaklepanja on-locking Nicht verriegelnd)
Premer bata Plunger diameter Kolbendurchmesser	04	04
Dolžina bata Plunger length Kolbenlänge	4.0	4.0
A max.	1.47	1.47
Min. debelina materiala Min. Sheet Thickness Mindestblechstärke	1.53	1.53
Priporočljiva vel. luknje +0.08 Recommended hole size +0.08 Empfohlene Bohrlochgröße +0.08	8.33	8.33
C max.	8.31	8.31
D -0.13	6.35	6.35
E ±0.25	12.7	12.7
F ±0.25	10.3	10.3
G ±0.25	7.87	7.87
H ±0.25	4.32	4.32
I ±0.25	15.11	12.95
L nom.	22.73	19.81
Min. razdalja od roba Min. distance to edge of sheet Mindestabstand zum Blechrand	8.64	8.64

Tehnični podatki | Performance data | Leistungsdaten

Tip Type	MB-PTL2 (zaklepanje locking Verriegelung)	MB-PSL2 (brez zaklepanja on-locking Nicht verriegelnd)
Material za test Test sheet material Testmaterial	Jeklo Steel Verzinkter Stahl	
Namestitvena sila (kN) Installation (kN) Installation (kN)	17.8	17.8
Potisna sila (N) Push-out (N) Auszugskraft (N)	2224	2224

MB-PTL2 - Priporočljivo za material trdote HRB 80 ali manj
MB-PSL2 - Priporočljivo za material trdote HRB 80 ali manj

MB-PTL2 - Recommended for use in sheet hardness: HRB 80 or less
MB-PSL2 - Recommended for use in sheet hardness: HRB 80 or less

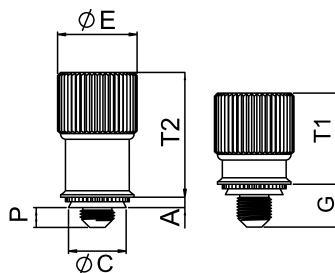
PMB-TL2 - Empfohlene Blechhärte: 80 HRB oder niedrige
MB-PSL2 - Empfohlene Blechhärte: 80 HRB oder niedrige

Pritrdilni elementi | Panel Fasteners | Einpress

MB-PF11

Niklano toplotno obdelano jeklo | Nickel Plated Heat Treated Steel |
Vernickelter, wärmebehandelter Stahl

Aluminij | Aluminium (Gumb),
Nerjaveče jeklo | Stainless Steel | Edelstahl (vijak, fedder)



Dimenzije | Dimensions | Abmessungen

Navoj Thread Gewinde	M3			M4			M5			M6
Koda Code	0	1	2	0	1	2	0	1	2	2
A max.	0.92			0.92			0.92			0.92
Min. debelina materiala Min. Sheet Thickness Mindestblechstärke	0.92			0.92			0.92			0.92
Priporočljiva vel. luknje +0.08 Recommended hole size +0.08 Empfohlene Bohrlochgröße +0.08	5.56			7.92			7.92			9.53
C max.	5.54			7.90			7.90			9.50
E ±0.25	10.59			13.06			13.06			14.61
G ±0.64	4.32	5.84	7.37	5.84	7.37	8.89	5.84	7.37	8.89	10.41
P ±0.64	0	1.52	3.05	0	1.52	3.05	0	1.52	3.05	3.05
T1 nom.	7.87			11.43			11.43			13.46
T2 nom.	11.43			16.26			16.26			20.07
Velikost izvijača Driver size Größe des Schraubendrehers	PH1			PH2			PH2			PH3
Min. razdalja od roba Min. distance to edge of sheet Mindestabstand zum Blechrand	7.11			8.38			8.38			11.68

Tehnični podatki | Performance data | Leistungsdaten

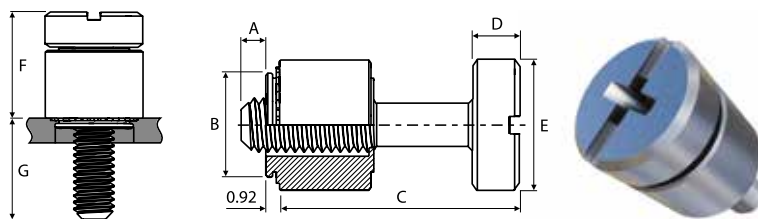
Navoj Thread Gewinde	M3	M4	M5	M6
Material za test Test sheet material Testmaterial	Jeklo Steel Verzinkter Stahl			
Namestitvena sila (kN) Installation (kN) Installation (kN)	11.1	20.0	20.0	22.2
Potisna sila (N) Push-out (N) Auszugskraft (N)	645	710	710	865

MB-PF11 - Priporočljivo za material trdote HRB 80 ali manj
MB-PF11 - Recommended for use in sheet hardness: HRB 80 or less
MB-PF11 - Empfohlene Blechhärte: 80 HRB oder niedrige

Pritrdilni elementi | Panel Fasteners | Einpress

MB-PFHV

MB-PFHV Cinkano jeklo | Zinc Plated Steel | Verzinkter Stahl



Dimenzije | Dimensions | Abmessungen

Navoj Thread Gewinde	M3		M3.5		M4	
Koda Code	0	1	0	1	0	1
A max.	0	1.9	0	2.30	0	2.7
B max.	5.49		5.98		6.38	
C nom.	11.25		12.47		14.1	
D ±0.13	2.03		2.34		2.79	
E ±0.25	6.95		7.45		7.85	
F nom.	6.69		7.45		8.5	
G ±0.64	5.55	7.56	6.01	8.42	6.59	9.39
Min. debelina materiala Min. Sheet Thickness Mindestblechstärke	0.92		0.92		0.92	
Priporočljiva vel. luknje +0.08 Recommended hole size +0.08 Empfohlene Bohrlochgröße +0.08	5.5 - 5.58		6.0 - 6.08		6.4-6.48	
Min. razdalja od roba Min. distance to edge of sheet Mindestabstand zum Blechrand	5.8		6.3		6.7	

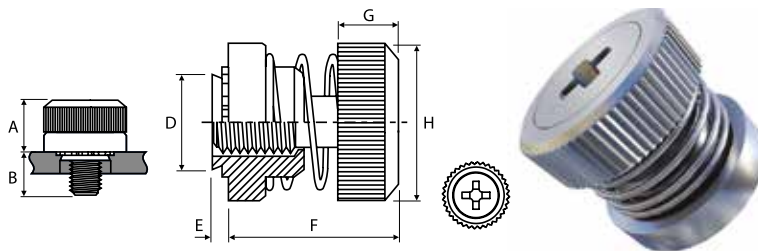
Tehnični podatki | Performance data | Leistungsdaten

Navoj Thread Gewinde	M3	M3.5	M4
Material za test Test sheet material Testmaterial	Jeklo Steel Verzinkter Stahl		
Namestitvena sila (kN) Installation (kN) Installation (kN)	10.5	11.4	12.1
Potisna sila (N) Push-out (N) Auszugskraft (N)	564	614	656

MB-PFHV – Priporočljivo za material trdote HRB 60 ali manj
 MB-PFHV - Recommended for use in sheet hardness: HRB 60 or less
 MB-PFHV - Empfohlene Blechhärte: 60 HRB oder niedrige

MB-PF50

MB-PF50 Cinkano jeklo | Zinc Plated Steel | Verzinkter Stahl



Dimenzije | Dimensions | Abmessungen

Navoj Thread Gewinde	M3		M4		M5	
Koda Code	0	1	0	1	0	1
A max.	8.64		8.64		9.15	
B ±0.64	5.84	7.37	5.84	7.37	5.84	7.37
C Min. debelina materiala C Min. Sheet Thickness C Mindestblechstärke	0.8		0.8		0.8	
D max.	5.48		6.38		7.98	
E +0.4 / -0.13	0.77		0.77		0.77	
F nom.	13.21		13.46		13.46	
G ±0.2	5.26		5.51		5.72	
H +0.4 / -0.13	10.3		11.9		13.5	
Priporočljiva vel. luknje +0.08 Recommended hole size +0.08 Empfohlene Bohrlochgröße +0.08	5.5-5.58		6.4-6.48		8-8.08	
Min. razdalja od roba Min. distance to edge of sheet Mindestabstand zum Blechrand	6.6		7.4		8.4	

Tehnični podatki | Performance data | Leistungsdaten

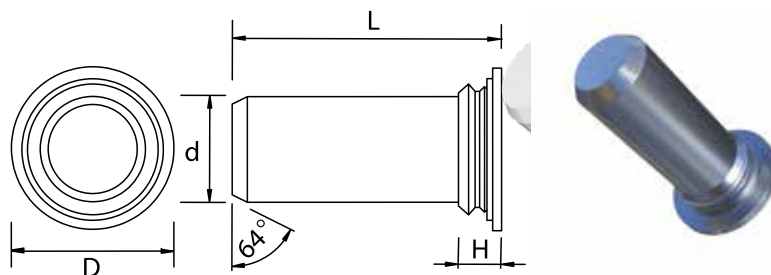
Navoj Thread Gewinde	M3	M4	M5
Material za test Test sheet material Testmaterial	Jeklo Steel Verzinkter Stahl		
Namestitvena sila (kN) Installation (kN) Installation (kN)	22.2	26.7	35.6
Potisna sila (N) Push-out (N) Auszugskraft (N)	400	400	423

MB-PF50 – Priporočljivo za material trdote HRB 60 ali manj
 MB-PF50 - Recommended for use in sheet hardness: HRB 60 or less
 MB-PF50 - Empfohlene Blechhärte: 60 HRB oder niedrige

Vtisni distančniki | Standoffs | Einpress

MB-TP/MB-TPS/MB-TP4

MB-TP Cinkano jeklo | Zinc Plated Steel | Verzinkter Stahl
 MB-TPS Nerjaveče jeklo | Stainless Steel | Edelstahl
 MB-TP4 Nerjaveče jeklo | Stainless Steel | Edelstahl serie 400



Dimenzije | Dimensions | Abmessungen

P pin diameter ± 0.05	3	4	5	6
Min. debelina materiala Min. Sheet Thickness Mindestblechstärke	1.0			
Priporočljiva vel. luknje Recommended hole size Empfohlene Bohrlochgröße	3.5	4.5	5.5	6.5
D ± 0.4	5.20	6.12	7.19	8.13
H max.	2.29	2.29	2.29	2.29
Min. razdalja od roba Min. distance to edge of sheet Mindestabstand zum Blechrand	6.4	7.1	7.61	7.9

Dolžina (L) ± 0.4 Length (L) ± 0.4 Länge (L) ± 0.4	3	4	6	8	10	12	16	20
--	---	---	---	---	----	----	----	----

Tehnični podatki | Performance data | Leistungsdaten

P pin diameter ± 0.05	3	4	5	6
Material za test Test sheet material Testmaterial	Jeklo Steel Verzinkter Stahl			
Namestitvena sila (kN) Installation (kN) Installation (kN)	23	27	35	40
Potisna sila (N) Push-out (N) Auszugskraft (N)(kN)	1	1.6	1.8	2.2

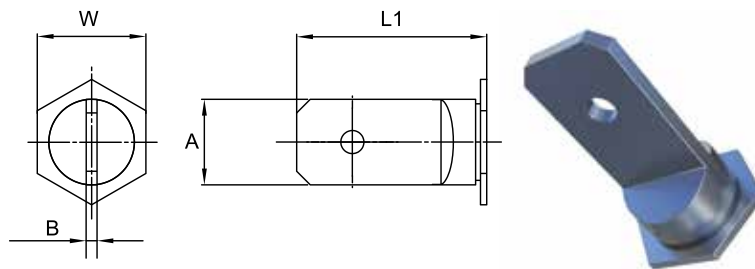
MB-TP - Priporočljivo za material trdote HRB 80 ali manj
 MB-TP4 - Priporočljivo za material trdote HRB 92 ali manj
 MB-TPS - Priporočljivo za material trdote HRB 70 ali manj

MB-TP - Recommended for use in sheet hardness: HRB 80 or less
 MB-TP4 - Recommended for use in sheet hardness: HRB 92 or less
 MB-TPS - Recommended for use in sheet hardness: HRB 70 or less

MB-TP - Empfohlene Blechhärte: 80 HRB oder niedrige
 MB-TP4 - Empfohlene Blechhärte: 92 HRB oder niedrige
 MB-TPS - Empfohlene Blechhärte: 70 HRB oder niedrige

Terminal MB-TER

MB-TER Elektro nanos | Electro Tin Plated Steel,
Elektroverzinnter Stahl



Dimenzije | Dimensions | Abmessungen

Št. Dela Part number Artikelnummer		TER
A		1.05
B		0.36
C		0.52
D		8.00
E		1 x 450
F		4.10
G		6.30
H		0.80
I		1.7 dia.
L		14.00
L1		9.00
Ploščica Plate Fliese		6.3 x 0.8
Priporočljiva vel. luknje ± 0.08 Recommended hole size ± 0.08 Empfohlene Bohrlochgröße ± 0.08		6.40
Min. razdalja od roba Min. distance to edge of sheet Mindestabstand zum Blechrand		7.30
Min. debelina materiala Min. Sheet Thickness Mindestblechstärke		0.80

MB-TER - Priporočljivo za material trdote HRB 80 ali manj
MB-TER - Recommended for use in sheet hardness: HRB 80 or less
MB-TER - Empfohlene Blechhärte: 80 HRB oder niedrige

Stroj za vtiskovanje pritrtilnih elementov | Self-clincing machine

Stroj za vtiskovanje uporabniku omogoča pridobitev na kvaliteti in učinkovitosti vtiskovanja. Stroj zmanjša rokovanje in poškodbe na obdelovancu. Stroj se lahko prilagodi tudi za namenske aplikacije.

The self-clincing machine allows the user to gain on the quality and efficiency of self-clincing. The machine reduces handling and damage to the workpiece. The machine can also be customized for dedicated applications.

Mit der Einpressmaschine kann der Benutzer die Qualität und Effizienz der einpressbefestiger maximal ausnutzen. Die Maschine hilft zeit zu sparen und ermöglicht einen sicheren halt. Die Maschine reduziert die Handhabung und die Beschädigung des Werkstücks. Die Maschine kann auch für spezielle Anwendungen angepasst werden.

MODEL: Prima inserter

Moč stiska Force range Maximale Druckkraft	280-6000 kg
Globina grla Throat depth Nutzbare Tiefe	200 mm
Dovod zraka Air flow Benötigte luftzufuhr	6-10 bar
Max. debelina pločevine Max. thickness Max. Dicke des Bleches	3 mm
Priključna moč Max. thickness Kraftstromanschluss	100 W
Napajanje Main connection voltage Stromversorgung	220 V
Frekvenca Frequency Frequenz	50 Hz
Dimenzije Dimensions Dimensionen	516 x 730 x 380 x 1295 mm*
Neto teža Net weight Neto Gewicht	93 kg *

* opcija s podstavkom, možnost dokupitve različnih orodij.

* lieferbar auch mit untersatz. Möglichkeit zum Kauf verschiedener Anschlüsse nach bedarf.



Osnovne lastnosti in prednosti stroja:

- zasnova osnovnega ogrodja preprečuje deformacijo med vtiskovanjem
- enostaven za uporabo, ne potrebuje dodatnega šolanja operaterja
- prihranek pri energiji, cca. 40 % v primerjavi s hidravličnim sistemom
- precizna izdelava oljnega cilindra zagotavlja dolgoročno stabilnost delovanja tudi v slabih delovnih pogojih

Pnevmatska integracija in hidravlične prednosti:

- tlak zraka za potiskanje olja, brez hidravličnega sistema, visoka zanesljivost sistema
- priročen dovod zraka, pnevmatska regulacija je enostavna in zanesljiva
- sredina cilindra nima hidravličnega puščanja in drugih težav
- visoka učinkovitost in varčevanje z energijo

Basic characteristics and advantages of the machine:

- the design of the base frame prevents deformation during self-clincing
- easy to use, does not require additional training for the operator
- energy savings, approx. 40% compared to the hydraulic system
- precise production of the oil cylinder ensures long-term stability of the operation even under poor working conditions

Pneumatic integration and hydraulic advantages:

- pressure of the air for pushing the oil, without the hydraulic system, high reliability of the system
- convenient air supply, pneumatic control is simple and reliable
- the center of the cylinder does not have hydraulic leaks and other problems
- high efficiency and energy saving

Grundlegende Eigenschaften und Vorteile der Maschine:

- das Design des Grundrahmens verhindert Verformung beim Selbstklinken
- einfach zu bedienen, erfordert keine zusätzlichen Schulung für den Bediener
- Energieeinsparung, ca. 40 % im Vergleich zu Hydrauliksystem
- Präzise Fertigung des Ölzyinders gewährleistet Langzeitstabilität des Betriebs sogar unter schlechten Arbeitsbedingungen

Pneumatische Integration und hydraulisch Vorteile:

- Druck der Luft zum Drücken des Öls, ohne das Hydrauliksystem, hohe Zuverlässigkeit der System
- bequeme Luftversorgung, pnevmatsche Steuerung ist einfach und zuverlässig
- die Mitte des Zylinders nicht hat Hydrauliklecks und andere Probleme
- hohe Effizienz und Energieeinsparung



MATICA MB

VAŠ NAJBOLJŠI DOBAVITELJ
vaš najboljši partner



RECORD
HOLDER

Največja matica na svetu

Die größte mutter der Welt



MATICA MB d.o.o., Pod hrasti 3, 1218 Komenda, Slovenija

T +386 59 958 319

E info@maticamb.si

W www.maticamb.si